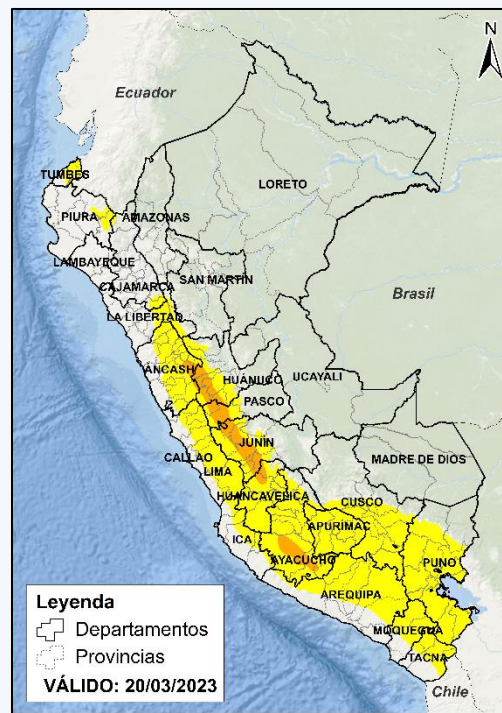
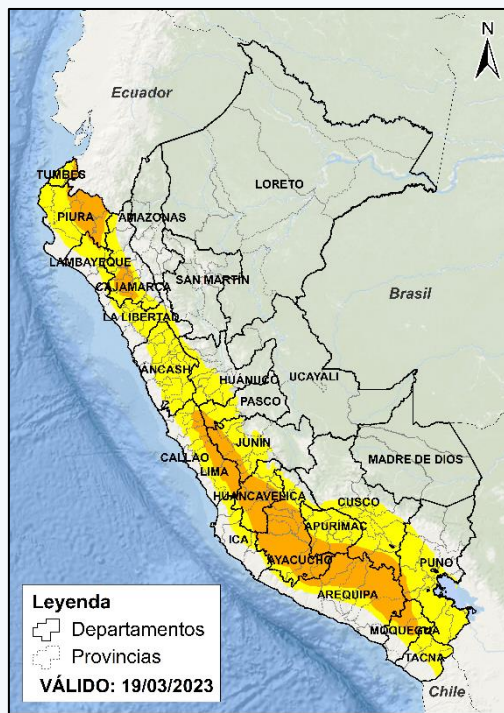




AVISO N° 053: PRECIPITACIONES EN LA COSTA NORTE Y SIERRA

VIGENCIA: DESDE EL DOMINGO 19 AL LUNES 20 DE MARZO

Entre el domingo 19 al lunes 20 de marzo, se presentarán precipitaciones (nieve, granizo, aguanieve y lluvia) de moderada a fuerte intensidad en la costa norte y sierra. Se esperan acumulados de lluvia con valores cercanos a 30 mm/día en la sierra norte, alrededor de 20 mm/día en la sierra centro y valores por encima de 18 mm/día en la sierra sur; asimismo, en la costa norte se prevén registros por encima de los 30 mm/día en Tumbes y Piura. Estas precipitaciones estarán acompañadas de descargas eléctricas y ráfagas de viento con velocidades cercanas a los 35 km/h. Además, se espera la ocurrencia de granizo, de forma localizada, en zonas por encima de los 2800 m s. n. m., y nieve aislada en localidades sobre los 4000 m s. n. m. Por otro lado, se espera lluvia moderada hacia la cuenca media-alta de la zona centro.



NIVELES DE PELIGRO	
AMARILLO	Pueden ocurrir fenómenos meteorológicos peligrosos que sin embargo son normales en esta región.
NARANJA	Se predicen fenómenos meteorológicos peligrosos.
ROJO	Se predicen fenómenos meteorológicos de gran magnitud.

Fuente: SENAMHI

INDECI RECOMIENDA MEDIDAS DE PREPARACIÓN

- A. PARA LAS OFICINAS DE DEFENSA CIVIL:** Difundir el contenido del presente Boletín a la población, a través de los medios de comunicación social.
- B. PARA LAS AUTORIDADES Y POBLACIÓN DE LOS DEPARTAMENTOS DE POSIBLE AFECTACIÓN:** **ÁNCASH, APURÍMAC, AREQUIPA, AYACUCHO, CAJAMARCA, CUSCO, HUANCAMELICA, HUÁNUCO, ICA, JUNÍN, LA LIBERTAD, LAMBAYEQUE, LIMA, MOQUEGUA, PASCO, PIURA, PUNO, TACNA Y TUMBES**

Por precipitaciones fuertes:

- a) Aléjate y no cruces zonas inundadas ni ríos. Ante una posible inundación, es necesario ganar altura.
- b) Ten presente que los deslizamientos, flujos de lodos y derrumbes pueden acelerarse durante las lluvias intensas o continuas.
- c) Refuerza tu techo y cubre aquellas zonas donde haya huecos. Dale una pendiente para facilitar la evacuación del agua.
- d) Implementa un sistema de drenaje de agua en tu casa.
- e) Después de la lluvia intensa asegurarse que alrededor de su vivienda no hayan quedado ramas de árboles, postes débiles, etc., que representen peligro.
- f) Permanecer en el interior de su casa, salir y/o evacuar sólo en caso de ser necesario.
- g) Proteger y limpiar periódicamente el techo de tu casa para evitar que se acumule el agua.
- h) No te refugies debajo de postes o cables de electricidad y por ningún motivo los toques.

Por precipitación en forma de granizo:

- a) Busque un refugio, ya que el granizo de cualquier tamaño puede ser peligroso.
- b) Evita transitar y movilizarte con tu vehículo sobre el granizo, ya que las superficies pueden estar resbaladizas.
- c) Si cae granizo mientras conduces un vehículo, mantén la calma y conduce despacio y con las luces encendidas.

Por vientos fuertes:

- a) Asegurar y reforzar los techos de calaminas u otro de material liviano sobrepuesto o de lo contrario retirarlos.
- b) Asegurar los vidrios de las ventanas y colocar cintas adhesivas en forma de aspa.
- c) Asegurarse que alrededor de la vivienda no hayan quedado ramas de árboles, postes débiles, etc., que presenten peligro para tu seguridad.
- d) Mantenerse alejado de las estructuras afectadas por el viento.
- e) Evitar en lo posible salir de tu vivienda.
- f) Amarrar y asegurar los barcos, botes, canoas y otras embarcaciones.

Por tormentas eléctricas y rayos:

- a) No permanecer en campo abierto durante una tormenta, busque un refugio cerrado.
- b) En caso de una tormenta eléctrica, aléjese de árboles, estructuras metálicas, no usar herramientas ni objetos metálicos.
- c) Evita acercarte a maquinaria, cercas o rejas de metal, alambrados, mástiles, líneas eléctricas o telefónicas, entre otros.
- d) Si forma parte de un grupo que está en campo abierto, aléjate varios metros de las otras personas, la mayor concentración de personas es un polo de atracción al rayo.
- e) Si estás al aire libre durante una tormenta eléctrica, agáchate reduciendo al mínimo posible el contacto con el suelo. Busca un refugio cerrado y, si formas parte de un grupo, aléjate varios metros de otras personas.
- f) Recuerde que las paredes exteriores de las casas y los bloques grandes de piedras que estén mojados son zonas de peligro grave.
- g) Todo lugar elevado está más expuesto a recibir una descarga eléctrica que un terreno llano.
- h) Evitar navegar en cualquier embarcación durante una tormenta eléctrica.
- i) Evita el uso de teléfonos fijos y móviles durante la tormenta. Estos pueden atraer rayos.

Por nevadas:

- a) Evita caminar sobre la nieve. Si lo haces, camina con precaución y fijándote bien del estado de los lugares por donde transitas.
- b) No dejes a los animales a la intemperie. Usa los cobertizos para protegerlos y abrigo. Las hembras preñadas, crías de alpacas y ganado ovino son los más vulnerables a los cambios de temperatura.
- c) Evita viajar en auto. Si debes hacerlo, revisa el estado de las carreteras, las llanas, los frenos y el anticongelante.
- d) Si tu vehículo se queda parado en una nevada, permanece en este con el motor encendido y enciende la calefacción por 10 minutos cada hora. Recuerda bajar la ventana unos centímetros para que entre aire y poner una trapa o señal en un lugar visible y perceptible a la distancia para evitar accidentes o pedir ayuda.