

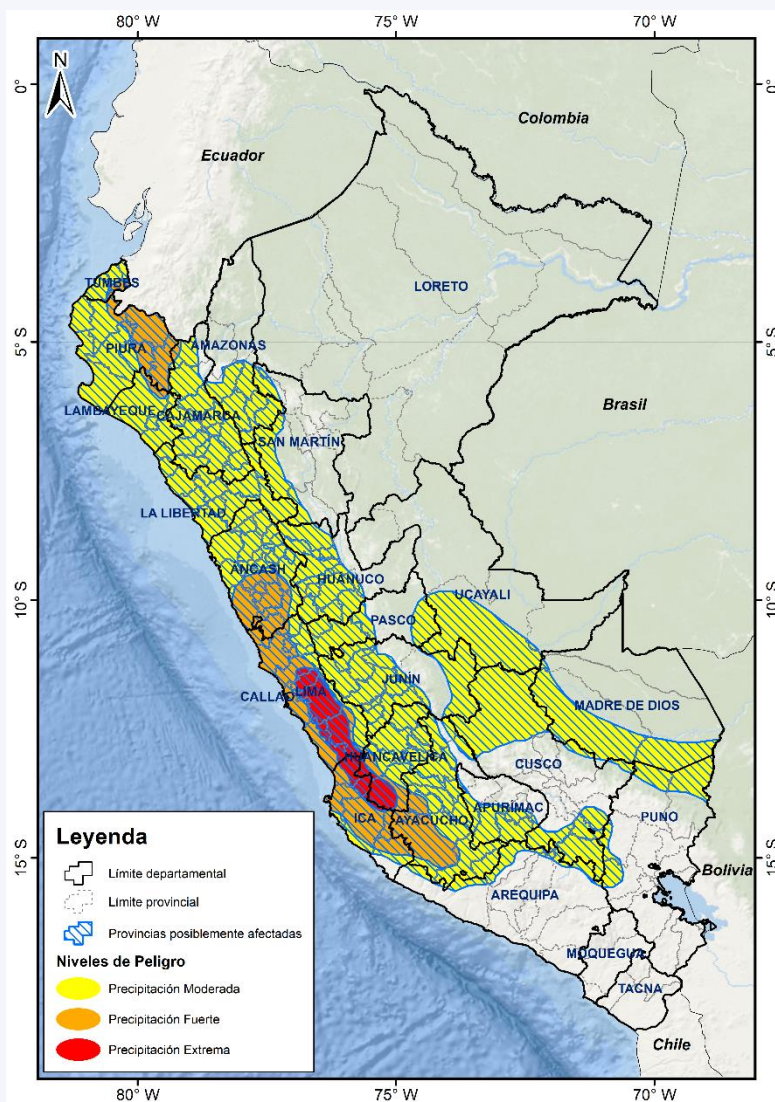


Distribución: Casa de Gobierno, PCM, Ministerios, Gobiernos Regionales y Locales.
 Av. El Sol, Cdra. 4 - Chorrillos, Lima - Perú
 Tel. +511 224-1685 www.indeci.gob.pe;
 Facebook: <https://www.facebook.com/COENPeru>
 Twitter: <https://twitter.com/COENPeru>

En aplicación de la ley N°29664 (SINAGERD)
 De acuerdo R.M. N°173-2015-PCM/numeral 5.2.2.2

AVISO N°074: AVISO DE CORTO PLAZO ANTE LLUVIAS INTENSAS

VIGENCIA: 15-03-2023 (13:00 h) al 16-03-2023 (13:00 h)



Fuente: SENAMHI

PERSPECTIVAS:

COSTA:

Se espera **lluvia de moderada a fuerte intensidad** en la costa de Tumbes, Piura, Áncash, Lima e Ica y **de moderada intensidad** en el resto de la costa norte.

SIERRA:

Se esperan **precipitaciones (lluvia, granizo, nieve, aguanieve) de moderada a fuerte intensidad** en la sierra norte y sur, para la sierra centro se esperan **precipitaciones de moderada a extrema intensidad**. Asimismo, probabilidad de nieve en zonas por encima de los 4000 m s. n. m; y granizo en localidades por encima de los 2800 m s. n. m.

SELVA:

Se espera **lluvia de moderada intensidad** en la selva alta sur y central, acompañada de descargas eléctricas y ráfagas de viento.

NIVELES DE PELIGRO	
AMARILLO	Pronóstico de precipitaciones acumuladas en 24 horas de intensidad moderada.
NARANJA	Pronóstico de precipitaciones acumuladas en 24 horas de intensidad fuerte y pueden producir aniegos e inundaciones pluviales.
ROJO	Pronóstico de precipitaciones acumuladas en 24 horas de intensidad extrema y pueden producir inundaciones pluviales. Presenta fenómenos asociados como descargas eléctricas, vientos fuertes y granizo.

PROVINCIAS EXPUESTAS:

DEPARTAMENTOS	PROVINCIAS
AMAZONAS	Bagua, Bongará, Chachapoyas, Condorcanqui, Luya, Rodríguez de Mendoza, Utcubamba.
ÁNCASH	Aija, Antonio Raymondi, Asunción, Bolognesi, Carhuaz, Carlos Fermín Fitzcarrald, Casma, Corongo, Huaraz, Huari, Huarmey, Huaylas, Mariscal Luzuriaga, Ocros, Pallasca, Pomabamba, Recuay, Santa, Sihuas, Yungay.
APURÍMAC	Abancay, Andahuaylas, Antabamba, Aymaraes, Chincheros, Cotabambas, Grau.
AREQUIPA	Arequipa, Camaná, Caraveli, Castilla, Caylloma, Condesuyos, Islay, La Unión.
AYACUCHO	Cangallo, Huamanga, Huanca Sancos, Huanta, La Mar, Lucanas, Parinacochas, Paucar Del Sara Sara, Sucre, Víctor Fajardo, Vilcas Huamán.
CAJAMARCA	Cajabamba, Cajamarca, Celendín, Chota, Contumazá, Cutervo, Hualgayoc, Jaén, San Ignacio, San Marcos, San Miguel, San Pablo, Santa Cruz.
CALLAO	Callao.
CUSCO	Acomayo, Anta, Canas, Canchis, Chumbivilcas, Espinar, La Convención, Paruro, Paucartambo, Quispicanchi, Urubamba.
HUANCAVELICA	Acobamba, Castrovirreyna, Churcampa, Huancavelica, Huaytará, Tayacaja.
HUÁNUCO	Ambo, Dos de Mayo, Huacaybamba, Huamalíes, Huánuco, Lauricocha, Leoncio Prado, Marañón, Pachitea, Puerto Inca, Yarowilca.
ICA	Chincha, Ica, Nasca, Palpa, Pisco.
JUNÍN	Chanchamayo, Chupaca, Concepción, Huancayo, Jauja, Junín, Satipo, Tarma, Yauli.
LA LIBERTAD	Ascope, Bolívar, Chepén, Gran Chimú, Julcán, Otuzco, Pacasmayo, Patate, Sánchez Carrión, Santiago De Chuco, Trujillo, Viru.
LAMBAYEQUE	Chiclayo, Ferreñafe, Lambayeque.
LIMA	Barranca, Cajatambo, Canta, Cañete, Huaral, Huarochirí, Huaura, Lima, Oyón, Yauyos.
MADRE DE DIOS	Manu, Tambopata.
PASCO	Daniel Alcides Carrión, Oxapampa, Pasco.
PIURA	Ayabaca, Huancabamba, Morropón, Paita, Piura, Sechura, Sullana, Talara.
PUNO	Carabaya, Lampa, Melgar, Sandía.
SAN MARTÍN	Bellavista, El Dorado, Huallaga, Lamas, Mariscal Cáceres, Moyobamba, Picota, Rioja, San Martín, Tocache.
TUMBES	Contralmirante Villar, Tumbes, Zarumilla.
UCAYALI	Atalaya, Purús.

*Provincia constitucional.

INDECI RECOMIENDA LAS SIGUIENTES MEDIDAS

- PARA LAS OFICINAS DE DEFENSA CIVIL:** Difundir el contenido del presente boletín a la población, a través de los medios de comunicación social.
- PARA LAS AUTORIDADES Y POBLACIÓN DE LOS DEPARTAMENTOS EXPUESTOS:**

Por precipitaciones fuertes:

- Aléjate y no cruces zonas inundadas ni ríos. Ante una posible inundación, es necesario ganar altura.
- Tener presente que los deslizamientos, flujos de lodos y derrumbes pueden acelerarse durante las precipitaciones intensas o continuas.
- Despeja la azotea de tu casa y protege el techo con una capa de concreto, con pendiente hacia el ducto de desfogue de agua.
- Desconecta y aléjate de artefactos eléctricos. Corta el suministro eléctrico si hay riesgo de que el agua ingrese en tu casa.
- Permanece en construcciones cerradas y seguras como casas, escuelas y edificios públicos. Sal solo en caso de ser necesario.
- Si vas a manejar un vehículo, hazlo con precaución, ya que la lluvia disminuye la visibilidad y aumenta el tiempo necesario de frenado.

Por precipitación en forma de granizo:

- Busque un refugio, ya que el granizo de cualquier tamaño puede ser peligroso.
- Las superficies pueden tornarse resbaladizas, así que tenga cuidado si va a transitar por la vía pública.
- Refuerza el techo de tu casa ante la posible acumulación de granizo.
- Una vez que termine la caída de granizo, retíralo de los techos, drenajes y alcantarillas.
- Si cae granizo mientras conduces un vehículo, mantén la calma y conduce despacio y con las luces encendidas.

Por vientos fuertes:

- Asegurar y reforzar los techos de calaminas u otro de material liviano sobrepuesto o de lo contrario retirarlos.
- Asegurar los vidrios de las ventanas y colocar cintas adhesivas en forma de aspa.
- Asegurarse que alrededor de la vivienda no hayan quedado ramas de árboles, postes débiles, etc., que presenten peligro para tu seguridad.
- Si vas a viajar, infórmate de las condiciones de los vientos en el camino hacia el lugar a donde te diriges.
- Amarrar y asegurar los botes, canoas y otras embarcaciones.

Por nevadas:

- Evita cambios bruscos de temperatura. Al salir de un lugar cerrado, cubre tu cabeza, rostro y boca para evitar el respiro del aire frío.
- Evita caminar sobre la nieve. Si lo haces, camina con precaución y fijándote bien del estado de los lugares por donde transitas.
- Evita viajar en auto. Si debes hacerlo, revisa el estado de las carreteras y maneja despacio manteniendo una distancia considerable entre uno y otro vehículo.
- En caso de tener animales, acondiciona espacios de protección, como cobertizos, y almacena agua y forraje en un lugar seguro
- Si tu vehículo se queda parado en una nevada, permanece en este con el motor encendido y enciende la calefacción por 10 minutos cada hora. Recuerda bajar la ventana unos centímetros para que entre aire y poner una trapo o señal en un lugar visible y perceptible a la distancia para evitar accidentes o pedir ayuda.

Por tormentas eléctricas y rayos:

- En caso de una tormenta eléctrica, aléjese de árboles, estructuras metálicas, no usar herramientas ni objetos metálicos.
- No permanecer cerca de postes, torres de alta tensión, vías férreas, puertas metálicas y antenas.
- Si estás al aire libre durante una tormenta eléctrica, agáchate reduciendo al mínimo posible el contacto con el suelo. Busca un refugio cerrado y, si formas parte de un grupo, aléjate varios metros de otras personas
- No realices deportes acuáticos ni ingreses a piscinas, ríos, lagos, mar o áreas.
- Recuerde que las paredes exteriores de las casas y los bloques grandes de piedras que estén mojados son zonas de peligro grave.
- Todo lugar elevado está más expuesto a recibir una descarga eléctrica que un terreno llano.
- Evitar navegar en cualquier embarcación durante una tormenta eléctrica.
- Es recomendable apagar los teléfonos móviles, GPS, ya que las radiaciones electromagnéticas pueden atraer los rayos.