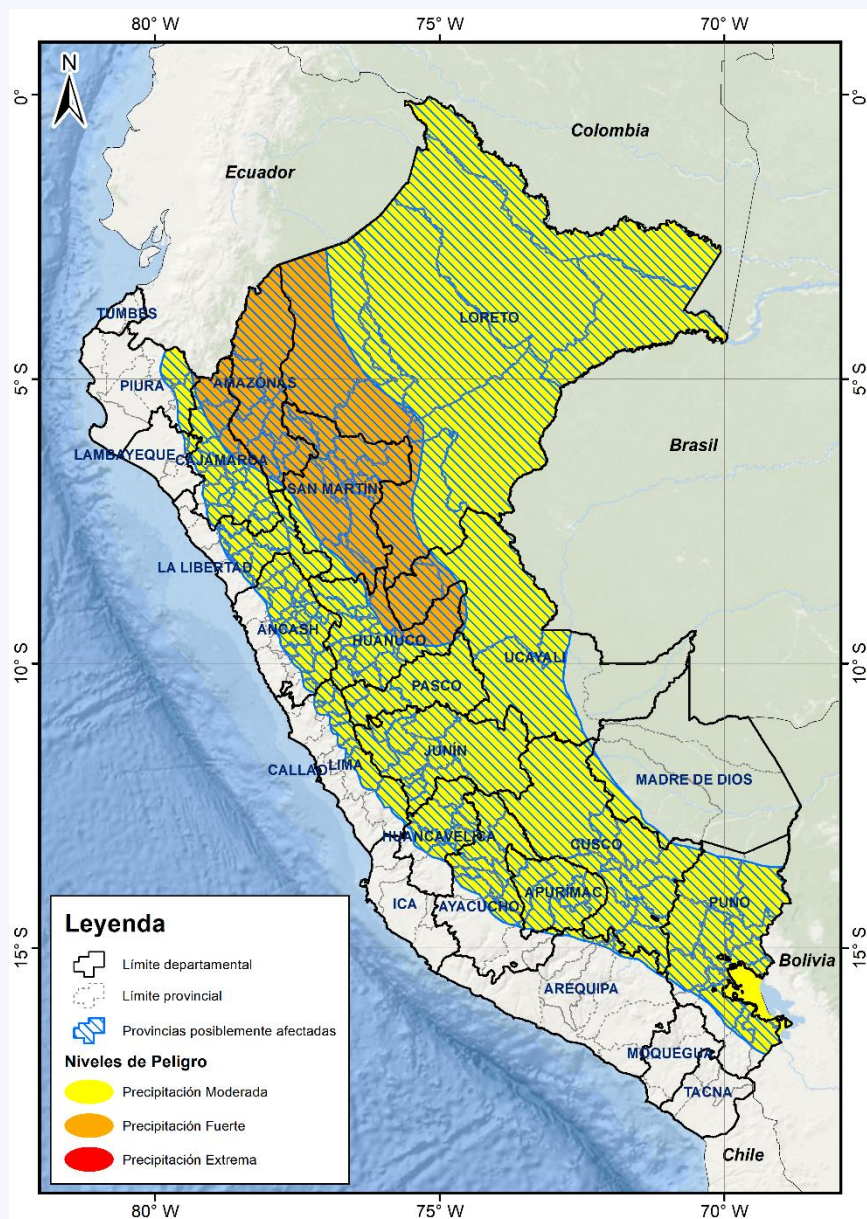




En aplicación de la ley N°29664 (SINAGERD) De acuerdo R.M. N°173-2015-PCM/numeral 5.2.2.2

# AVISO N° 266: AVISO DE CORTO PLAZO ANTE LLUVIAS INTENSAS

VIGENCIA: 23-09-2022 (13:00 hrs) al 24-09-2022 (13:00 hrs)



### PERSPECTIVAS:

**SELVA:** Se espera lluvia de moderada a fuerte intensidad de manera localizada acompañada de ráfagas de viento y descargas eléctricas, principalmente en la selva norte.

**SIERRA:** Se esperan precipitaciones de ligera a moderada intensidad de manera localizada con descargas eléctricas y ráfagas de viento.

### PROVINCIAS EXPUESTAS:

DEPARTAMENTOS	PROVINCIAS
AMAZONAS	Bagua, Bongará, Chachapoyas, Condorcanqui, Luya, Rodríguez De Mendoza, Utcubamba
ÁNCASH	Aija, Antonio Raymondi, Asunción, Bolognesi, Carhuaz, Carlos Fermín Fitzcarrald, Corongo, Huaraz, Huari, Huarmey, Huaylas, Mariscal Luzuriaga, Ocros, Pallasca, Pomabamba, Recuay, Santa, Sihuas, Yungay
APURÍMAC	Abancay, Andahuaylas, Antabamba, Aymaraes, Chincheros, Cotabambas, Grau
AREQUIPA	Castilla, Caylloma, Condesuyos, La Unión
AYACUCHO	Cangallo, Huamanga, Huanca Sancos, Huanta, La Mar, Lucanas, Paríacochas, Sucre, Víctor Fajardo, Vilcas Huamán
CAJAMARCA	Cajabamba, Cajamarca, Celendín, Chota, Contumazá, Cutervo, Hualgayoc, Jaén, San Ignacio, San Marcos, San Miguel, San Pablo, Santa Cruz
CUSCO	Acomayo, Anta, Calca, Canas, Canchis, Chumbivilcas, Cusco, Espinar, La Convención, Paruro, Paucartambo, Quispicanchi, Urubamba
HUANCAVELICA	Acobamba, Angaraes, Castrovirreyna, Churcampa, Huancavelica, Huaytará, Tayacaja
HUÁNUCO	Ambo, Huacaybamba, Huamalíes, Huánuco, Lauricocha, Leoncio Prado, Marañón, Pachitea, Puerto Inca, Yarowilca
JUNÍN	Chanchamayo, Chupaca, Concepción, Huancayo, Jauja, Junín, Satipo, Tarma, Yauli
LA LIBERTAD	Ascope, Bolívar, Gran Chimú, Julcan, Otuzco, Pataz, Sánchez Carrión, Santiago De Chuco, Trujillo, Virú
LAMBAYEQUE	Chiclayo, Ferreñafe, Lambayeque
LIMA	Cajatambo, Canta, Huaral, Huarochirí, Huaura, Oyón, Yauyos
LORETO	Alto Amazonas, Datem Del Marañón, Loreto, Mariscal Ramón Castilla, Maynas, Putumayo, Requena, Ucayali
MADRE DE DIOS	Manu
PASCO	Daniel Alcides Carrión, Oxapampa, Pasco
PIURA	Ayabaca, Huancabamba, Morropón
PUNO	Azángaro, Carabaya, Chucuito, El Collao, Huancané, Lampa, Melgar, Moho, Puno, San Antonio De Putina, San Román, Sandía, Yunguyo
SAN MARTÍN	Bellavista, El Dorado, Huallaga, Lamas, Mariscal Cáceres, Moyobamba, Picota, Rioja, San Martín, Tocache
UCAYALI	Atalaya, Coronel Portillo, Padre Abad

NIVELES DE PELIGRO	
AMARILLO	Pronóstico de precipitaciones acumuladas en 24 horas de intensidad moderada.
NARANJA	Pronóstico de precipitaciones acumuladas en 24 horas de intensidad fuerte y pueden producir aniegos e inundaciones pluviales.
ROJO	Pronóstico de precipitaciones acumuladas en 24 horas de intensidad extrema y pueden producir inundaciones pluviales. Presenta fenómenos asociados como descargas eléctricas, vientos fuertes y granizo.

Fuente: SENAMHI

### INDECI RECOMIENDA LAS SIGUIENTES MEDIDAS

- A. PARA LAS OFICINAS DE DEFENSA CIVIL: Difundir el contenido del presente Boletín a la población, a través de los medios de comunicación social.
- B. PARA LAS AUTORIDADES Y POBLACIÓN DE LOS DEPARTAMENTOS EXPUESTOS:

#### Por precipitaciones fuertes:

- Quando nos veamos sorprendidos por lluvias intensas, es necesario ganar altura lo antes posible y abandonar los ríos y laderas ante posibles desbordes o inundaciones.
- Tener presente que los deslizamientos, flujos de lodos y derrumbes pueden acelerarse durante las precipitaciones intensas o continuas.
- Después de la lluvia intensa asegurarse que alrededor de su vivienda no hayan quedado ramas de árboles, postes débiles, etc., que representen peligro.
- Permanecer en el interior de su casa, salir y/o evacuar sólo en caso de ser necesario.
- Proteger y limpiar periódicamente el techo de tu casa para evitar que se acumule el agua.
- Revisar bajadas de agua y eliminar toda acumulación que pueda obstaculizar el paso del agua al drenaje de tu vivienda.

#### Por vientos fuertes:

- Asegurar y reforzar los techos de calaminas u otro de material liviano sobrepuesto o de lo contrario retirarlos.
- Asegurar los vidrios de las ventanas y colocar cintas adhesivas en forma de aspa.
- Asegurarse que alrededor de la vivienda no hayan quedado ramas de árboles, postes débiles, etc., que presenten peligro para tu seguridad.
- Mantenerse alejado de las estructuras afectadas por el viento.
- Evitar en lo posible salir de tu vivienda.
- Amarrar y asegurar los barcos, botes, canoas y otras embarcaciones.

#### Por tormentas eléctricas y rayos:

- No permanecer en campo abierto durante una tormenta, busque un refugio cerrado.
- En caso de una tormenta eléctrica, aléjese de árboles, estructuras metálicas, no usar herramientas ni objetos metálicos.
- No permanecer cerca de postes, torres de alta tensión, vías férreas, puertas metálicas y antenas.
- Si forma parte de un grupo que está en campo abierto, aléjate varios metros de las otras personas, la mayor concentración de personas es un polo de atracción al rayo.
- Sentarse sobre algo aislante como una mochila, cuerda o plástico.
- Recuerde que las paredes exteriores de las casas y los bloques grandes de piedras que estén mojados son zonas de peligro grave.
- Todo lugar elevado está más expuesto a recibir una descarga eléctrica que un terreno llano.
- Evitar navegar en cualquier embarcación durante una tormenta eléctrica.
- Es recomendable apagar teléfonos móviles, GPS, las radiaciones electromagnéticas pueden atraer los rayos.