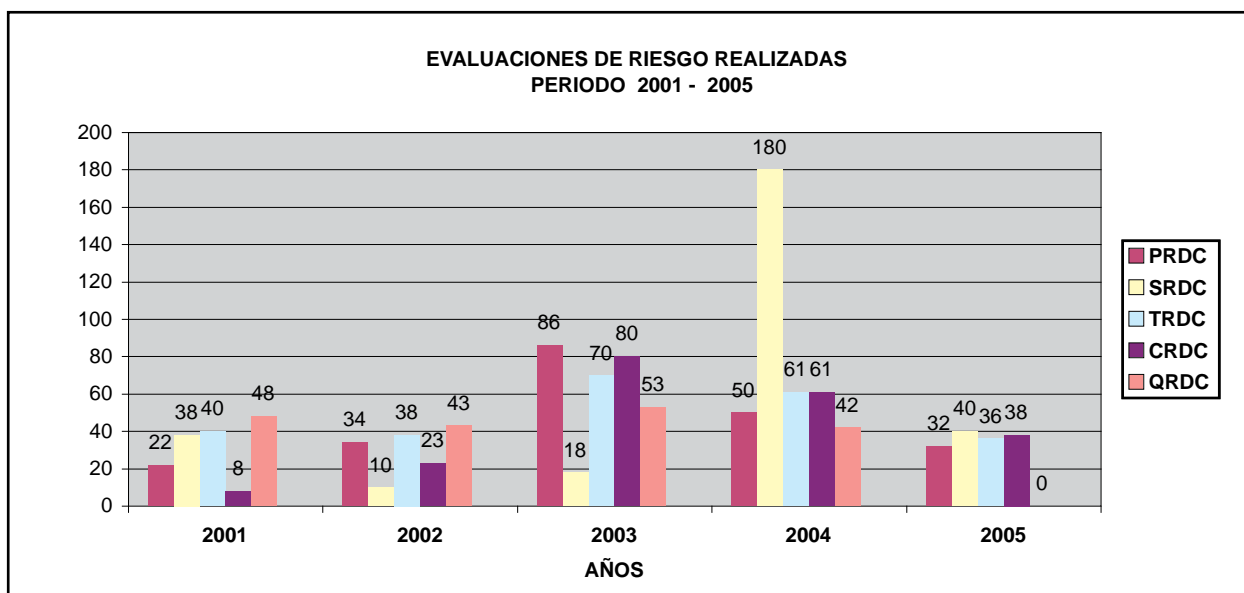


### CUADRO RESUMEN DE EVALUACIONES DE RIESGO REALIZADAS DURANTE EL PERÍODO 2001 - 2005

DIRECCIONES REGIONALES DE DEFENSA CIVIL	AÑOS				
	2001	2002	2003	2004	2005
<b>TOTAL</b>	<b>156</b>	<b>148</b>	<b>307</b>	<b>394</b>	<b>146</b>
PRIMERA REGION - PIURA	22	34	86	50	32
SEGÚNDA REGION - LIMA	38	10	18	180	40
TERCERA REGION - AREQUIPA	40	38	70	61	36
CUARTA REGION - CUSCO	8	23	80	61	38
QUINTA REGION - IQUITOS	48	43	53	42	0

Fuente: Dirección Nacional de Prevención del INDECI  
 Elaboración: Unidad de Estadística y Telemática del INDECI

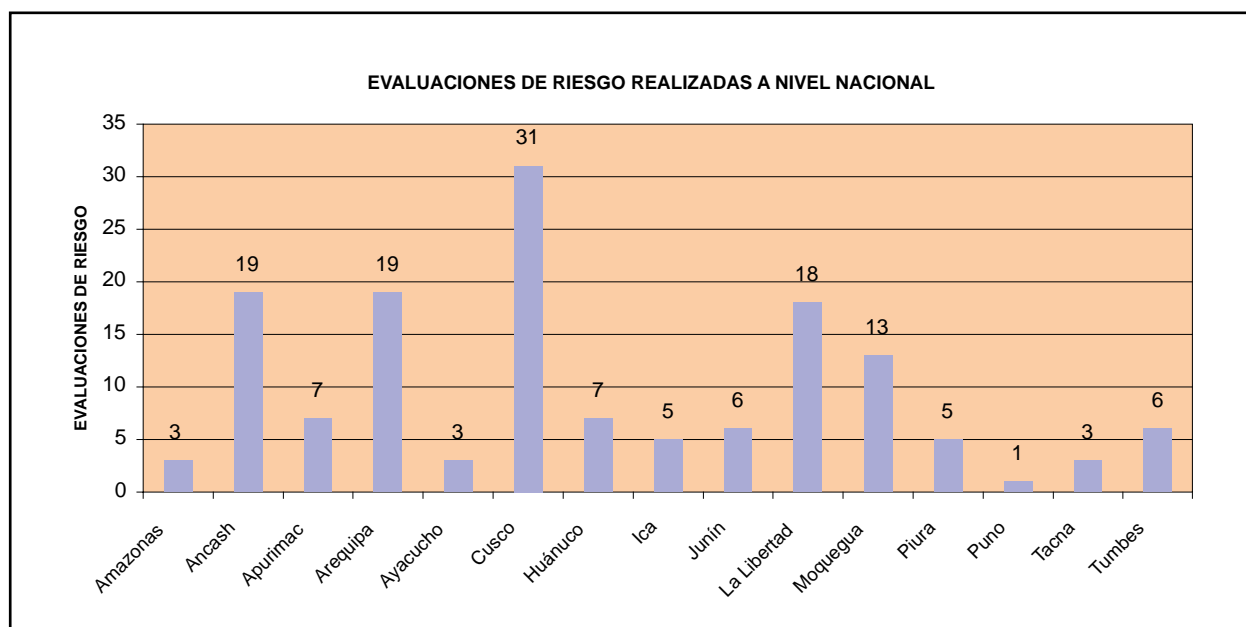




### EVALUACIONES DE RIESGOS REALIZADAS POR LOS GOBIERNOS REGIONALES A NIVEL NACIONAL DURANTE EL AÑO 2005

GOBIERNO REGIONAL	EVALUACIONES DEL RIESGO
<b>TOTAL</b>	<b>146</b>
Amazonas	3
Ancash	19
Apurímac	7
Arequipa	19
Ayacucho	3
Cusco	31
Huánuco	7
Ica	5
Junín	6
La Libertad	18
Moquegua	13
Piura	5
Puno	1
Tacna	3
Tumbes	6

Fuente : Dirección Nacional de Prevención del INDECI  
 Elaboración : Oficina de Estadística y Telemática del INDECI

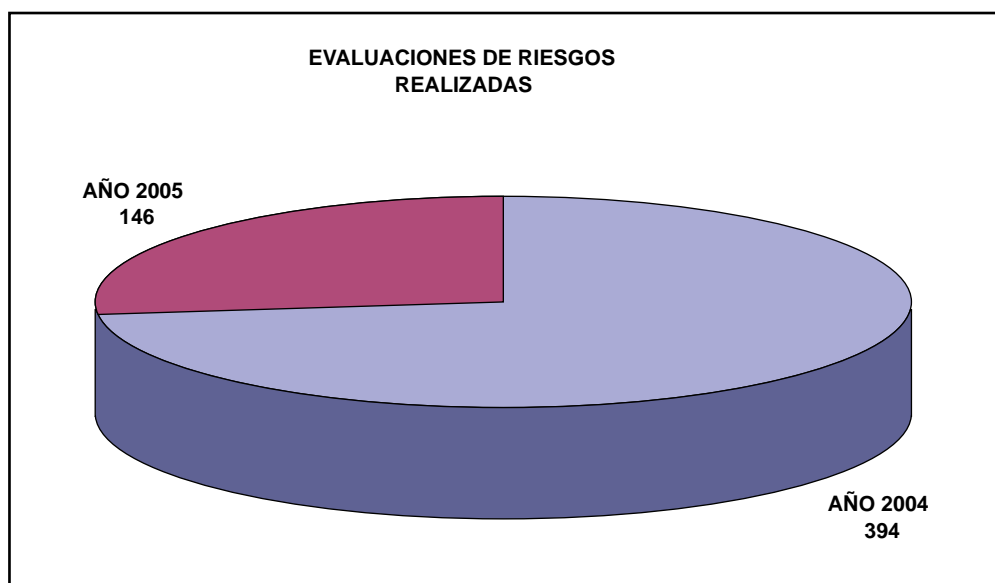


### EVALUACIONES DE RIESGOS REALIZADAS POR LOS GOBIERNOS REGIONALES A NIVEL NACIONAL PERÍODO 2004 - 2005

GOBIERNOS REGIONALES	EVALUACIONES DE RIESGOS	
	2004	2005
<b>TOTAL</b>	<b>394</b>	<b>146</b>
Amazonas	18	3
Ancash		19
Apurímac		7
Arequipa	31	19
Ayacucho		3
Cusco	61	31
Huánuco		7
Ica		5
Junín		6
La Libertad	6	18
Lambayeque	16	
Lima-Callao	180	
Loreto	8	
Moquegua	13	13
Piura	10	5
Puno	4	1
San Martín	28	
Tacna	13	3
Tumbes		6
Ucayali	6	

Fuente : Dirección Nacional de Prevención del INDECI

Elaboración : Oficina de Estadística y Telemática del INDECI





## 1.6 Comisión Multisectorial de Prevención y Atención de Desastres - CMPAD

La Comisión Multisectorial de Prevención y Atención de Desastres generados por fenómenos de origen natural o tecnológico - CMPAD, creada por Decreto Supremo N° 081-2002-PCM el 16 de Agosto del 2002, es la encargada de coordinar, evaluar, priorizar y supervisar las medidas de prevención de daños, atención y rehabilitación en las zonas del país que se encuentren en peligro inminente o afectados por desastres de gran magnitud.

### INTEGRANTES DE LA CMPAD

Está presidida por el Presidente del Consejo de Ministros e integrada por:

- El Ministro de Economía y Finanzas
- El Ministro de Agricultura
- El Ministro de Producción
- El Ministro de Transportes y Comunicaciones
- El Ministro de Vivienda, Construcción y Saneamiento
- El Ministro de Educación
- El Ministro de Salud
- La Ministra de la Mujer y Desarrollo Social
- El Ministro de Defensa
- El Ministro del Interior
- El Ministro de Relaciones Exteriores
- El Ministro de Energía y Minas.

El Instituto Nacional de Defensa Civil – INDECI, actúa como Secretaría Técnica.

### FUNCIONES DE LA CMPAD

Son funciones de esta Comisión las siguientes:

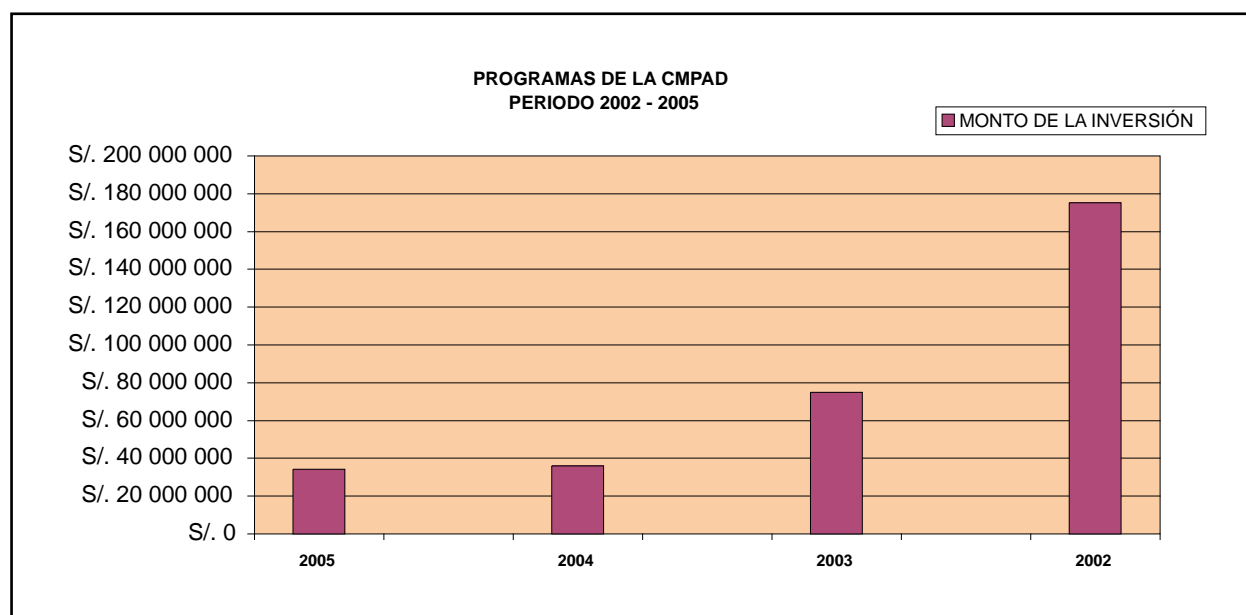
- Definir los lineamientos y coordinar las acciones necesarias para enfrentar los efectos de posibles desastres de gran magnitud, considerando las etapas de prevención, atención y rehabilitación.
- Impartir las directivas para la elaboración de los planes de contingencia que correspondan, considerando las fases antes mencionadas.
- Priorizar las medidas consideradas en los planes de contingencia y definir los mecanismos y recursos necesarios para su ejecución.
- Evaluar la ejecución de los planes de contingencia.

### ACCIONES DE LA COMISIÓN MULTISECTORIAL DE PREVENCIÓN Y ATENCIÓN DE DESASTRES PERÍODO 2002 - 2005

AÑOS	ACCIÓN DE LA CMPAD	CANTIDAD PROYECTOS	MONTO DE INVERSIÓN S/.
<b>TOTAL</b>		<b>2 597</b>	<b>320 425 583</b>
2005	Programa de Prevención y Rehabilitación	435	34 142 060
2004	Programa de Rehabilitación	332	36 000 000
2003	Programa de Rehabilitación del Sur	529	75 000 000
2002	Programa de Prevención 2002 - 2003	1 301	175 283 523

Fuente: Dirección Nacional de Proyectos Especiales del INDECI

Elaboración : Oficina de Estadística y Telemática del INDECI



**Programa de Rehabilitación 2005 aprobado por la CMPAD  
Total General de Obras de los Convenios Firmados Resumen  
Ejecutivo del Informe de Avance de Obras - 30 NOV 05**

N°	Entidad	Obras	Situación de las Obras				Observaciones
			Terminadas	En Ejecución	Por Iniciar	En Evaluación	
1	AMAZONAS	16	16	-	-	-	Terminadas
		1	1	-	-	-	Terminadas
2	APURIMAC	15	15	-	-	-	Terminadas
		94	-	94	-	-	Nuevas
		1	-	-	1	-	Nuevas
3	AREQUIPA	3	2	1	-	-	Vencidas
		1	-	1	-	-	Vencidas
		1	-	-	1	-	Nuevas
4	AYACUCHO	13	13	-	-	-	Terminadas
		47	-	38	9	-	Nuevas
		1	-	-	1	-	Nuevas
5	HUANCAVELICA	2	1	1	-	-	En Ejecución
6	ICA	20	2	18	-	-	Vencidas
7	JUNIN	1	1	-	-	-	Terminadas
		1	-	-	1	-	Nuevas
		1	-	-	1	-	Nuevas
8	LA LIBERTAD	16	5	11	-	-	En Ejecución
9	LAMBAYEQUE	5	4	1	-	-	En Ejecución
		4	1	3	-	-	Nuevas
		1	-	-	1	-	Nuevas
10	MINAG	3	-	3	-	-	Vencidas
		5	-	-	5	-	Nuevas
11	MOQUEGUA	35	13	-	22	-	En Ejecución
		1	-	-	1	-	Nuevas
12	PASCO	2	2	-	-	-	Terminadas
13	PUNO	2	1	1	-	-	En Ejecución
		19	-	-	19	-	Nuevas
14	TUMBES	5	3	2	-	-	En Ejecución
		3	3	-	-	-	Terminadas
15	SENAMHI	1	1	-	-	-	Terminadas

Continúa...

N°	Entidad	Obras	Situación de las Obras				Observaciones
			Terminadas	En Ejecución	Por Iniciar	En Evaluación	
16	PIURA	12	8	4	-	-	En Ejecución
		51	-	48	3	-	Nuevas
17	TACNA	10	8	2	-	-	En Ejecución
		8	-	-	8	-	Nuevas
18	MIMDES	1	1	-	-	-	Terminadas
		3	2	1	-	-	Nuevas
19	EMAQ	1	-	-	1	-	Nuevas
20		7	-	6	1	-	Nuevas
21	MTC	6	-	-	6	-	Nuevas
22	ANCASH	15	-	-	15	-	Nuevas
23	MINDEF	1	-	1	-	-	Nuevas
	Totales	435	103	235	96	-	
			24%	54%	22%	0%	

Fuente : Dirección Nacional de Proyectos Especiales del INDECI

Elaboración : Oficina de Estadística y Telemática del INDECI

**Programa de Rehabilitación 2005 aprobado por la CMPAD Convenios de Cumplimiento de Metas Firmados con Entidades Ejecutoras Jul - Oct 2005**
**Resumen Ejecutivo del Informe de Avance de Obras - 31 DIC 05**

(Expresado en Miles de Nuevos Soles)

N°	Entidad	Convenios	Obras	Transferencia		Avance Económico		% Avance Físico	Observaciones
				Monto Girado	Fecha	Soles	% Avance		
1	MIMDES	ADD 1-N° 018 / 21-07	3	836,42	27-Jul	836,32	100%	98%	Concluido
2	LAMBAYEQUE	N° 019-2005 / 21-07	4	175,50	27-Jul	175,23	100%	81%	En Ejecución
		ADD 1-N° 019 / 31-10	1	24,16	31-Oct	-	0%	0%	Por iniciar
3	TACNA	N° 020-2005 / 21-07	8	1 404,99	27-Jul	-	0%	0%	Por iniciar
4	JUNIN	N° 021-2005 / 21-07	1	47,04	27-Jul	-	0%	0%	Por iniciar
		ADD 1-N° 021 / 31-10	1	120,29	31-Oct	-	0%	0%	Por iniciar
5	PIURA	N° 022-2005 / 21-07	51	1 668,16	27-Jul	716,42	43%	14%	En Ejecución
6	EMAQ	N° 023-2005 / 21-07	1	757,71	27-Jul	-	0%	0%	Por iniciar
7	MOQUEGUA	N° 024-2005 / 12-08	1	12,45	12-Sep	9,84	79%	0%	Por iniciar
8	APURIMAC	N° 025-2005 / 12-08	94	1 520,01	12-Sep	53,20	4%	11%	En Ejecución
		ADD 1-N° 025 / 31-10	1	37,32	31-Oct	-	0%	0%	Por iniciar
9	AYACUCHO	N° 026-2005 / 12-08	47	2 640,75	12-Sep	1 947,08	74%	40%	Por iniciar
		ADD 1-N° 026 / 31-10	1	38,16	31-Oct	-	0%	0%	Por iniciar
10	PRONAMACHCS	N° 027-2005 / 12-08	7	224,46	12-Sep	47,72	21%	23%	Por iniciar
11	PUNO	N° 028-2005 / 31-10	19	1 099,48	31-Oct	-	0%	0%	Por iniciar
12	MTC	N° 029-2005 /	6	311,98	31-Oct	-	0%	0%	Por iniciar
13	MINAG	N° 030-2005 / 31-10	5	1 454,56	31-Oct	-	0%	0%	Por iniciar
14	AREQUIPA	N° 031-2005 / 31-10	1	116,18	31-Oct	-	0%	0%	Por iniciar
15	ANCASH	N° 032-2005 / 31-10	15	257,35	31-Oct	-	0%	0%	Por iniciar
16	MINDEF	N° 033-2005 / 18-11	1	1 531,69	21-Nov	553,44	36%	39%	Por iniciar
Totales			268	14 278,65		4 339,24	30,4%	21,5%	

Fuente : Dirección Nacional de Proyectos Especiales del INDECI

Elaboración : Oficina de Estadística y Telemática del INDECI



**Programa de Rehabilitación 2005 aprobado por la CMPAD**  
**Convenios de Tránsito Financiera Firmados con Entidades Ejecutoras**  
**Feb - Abr 2005**

**Resumen Ejecutivo del Informe de Avance de Obras - 31 DIC 05**

(Expresado en Miles de Nuevos Soles)

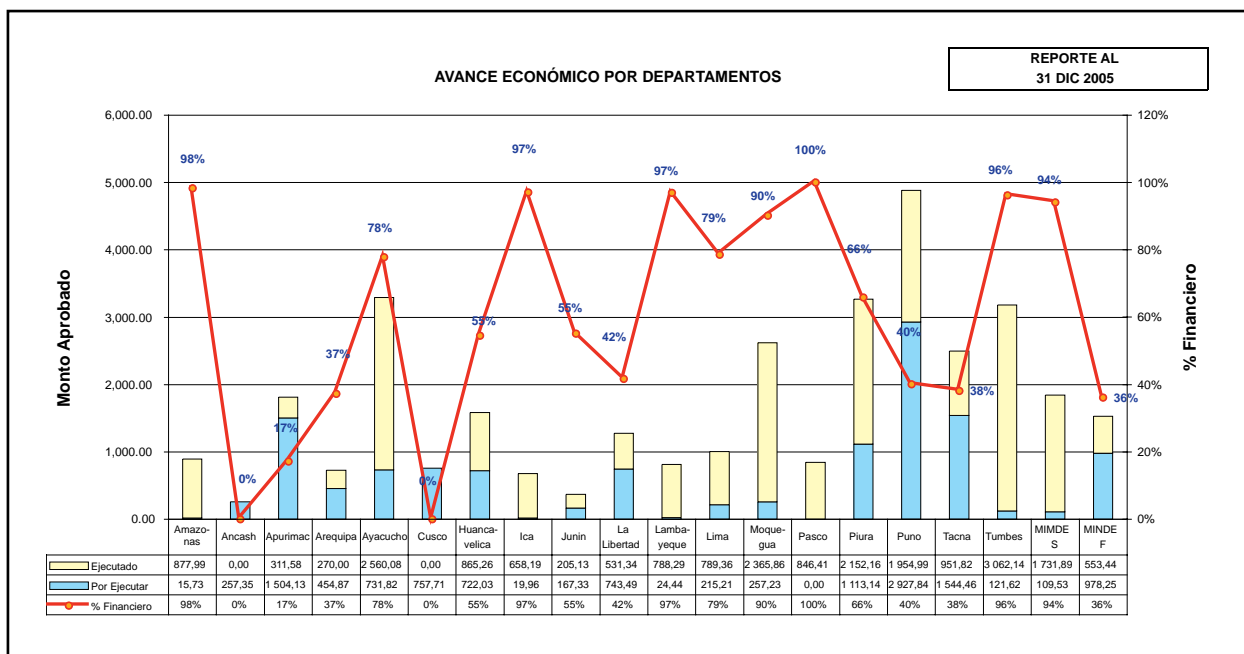
N°	Entidad	Convenios	Obras	Tránsito Financiera		Avance Económico		% Avance Físico
				Monto Girado	Fecha	Soles	% Avance	
1	AMAZONAS	N° 001-2005 / 21-02	16	862,64	24-Feb	846,91	98%	100%
		ADD 1-N° 001 / 16-03	1	31,08	23-Mar	31,08	100%	100%
2	APURIMAC	N° 002-2005 / 21-02	15	258,38	25-Feb	258,38	100%	100%
3	AREQUIPA	N° 003-2005 / 21-02	3	400,00	25-Feb	260,00	65%	87%
		ADD 1-N° 003 / 17-03	1	208,69	31-Mar	10,00	5%	5%
4	AYACUCHO	N° 004-2005 / 21-02	13	613,00	25-Feb	613,00	100%	100%
5	HUANCAVELICA	N° 005-2005 / 21-02	2	1 587,29	24-Feb	865,26	55%	66%
6	ICA	N° 006-2005 / 21-02	20	678,15	25-Feb	658,19	97%	51%
7	JUNIN	N° 007-2005 / 21-02	1	205,13	1-Mar	205,13	100%	100%
8	LA LIBERTAD	N° 008-2005 / 21-02	16	1 274,82	28-Feb	531,34	42%	41%
9	LAMBAYEQUE	N° 009-2005 / 21-02	5	613,07	24-Feb	613,07	100%	97%
10	MINAG - LIMA	N° 010-2005 / 21-02	3	100,11	28-Feb	98,11	98%	61%
11	MOQUEGUA	N° 011-2005 / 21-02	35	2 610,64	24-Feb	2 356,02	90%	90%
12	PASCO	N° 012-2005 / 21-02	2	846,41	24-Feb	846,41	100%	100%
13	PUNO	N° 013-2005 / 21-02	2	2 016,81	24-Feb	1 954,99	97%	99%
14	TUMBES	N° 014-2005 / 21-02	5	1 182,50	24-Feb	1 060,88	90%	98%
		ADD 1-N° 014 / 04-03	3	2 001,26	23-Mar	2 001,26	100%	100%
15	SENAMHI	N° 015-2005 / 21-02	1	680,00	28-Feb	643,54	95%	100%
16	PIURA	N° 016-2005 / 09-03	12	1 597,14	23-Mar	1 435,74	90%	97%
17	TACNA	N° 017-2005 / 17-03	10	1 091,29	29-Mar	951,82	87%	98%
18	MIMDES	N° 018-2005 / 13-06	1	1 005,00	15-Apr	895,57	89%	100%
Totales			167	19 863,41		17,136.68	86,3%	88,5%

Fuente : Dirección Nacional de Proyectos Especiales del INDECI

Elaboración : Oficina de Estadística y Telemática del INDECI

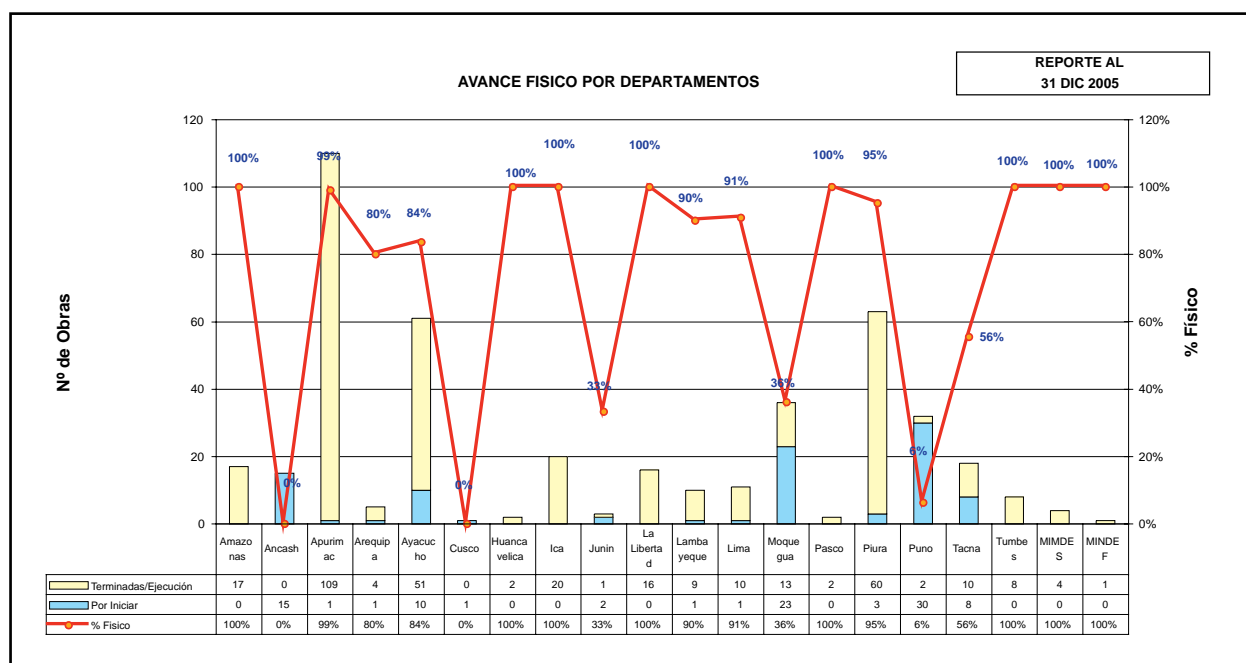
**EJECUCION ECONOMICA DEL PROGRAMA DE PREVENCIÓN Y REHABILITACION 2005**

Departamentos	“Monto Ejecutado”	“Monto Por Ejecutar”	%	“Monto Aprobado”
Amazonas	877,99	15,73	98%	893,72
Ancash	0,00	257,35	0%	257,35
Apurimac	311,58	1 504,13	17%	1 815,71
Arequipa	270,00	454,87	37%	724,87
Ayacucho	2 560,08	731,82	78%	3 291,91
Cusco	0,00	757,71	0%	757,71
Huancavelica	865,26	722,03	55%	1 587,29
Ica	658,19	19,96	97%	678,15
Junin	205,13	167,33	55%	372,46
La Libertad	531,34	743,49	42%	1 274,82
Lambayeque	788,29	24,44	97%	812,73
Lima	789,36	215,21	79%	1 004,57
Moquegua	2 365,86	257,23	90%	2 623,09
Pasco	846,41	0,00	100%	846,41
Piura	2 152,16	1 113,14	66%	3 265,30
Puno	1 954,99	2 927,84	40%	4 882,83
Tacna	951,82	1 544,46	38%	2 496,28
Tumbes	3 062,14	121,62	96%	3 183,76
MIMDES	1 731,89	109,53	94%	1 841,42
MINDEF	553,44	978,25	36%	1 531,69
	21 475,93	12 666,13	59%	34 142,06



Departamentos	“Terminadas Ejecucion”	Por Iniciar	%	“Obras Aprobadas”
Amazonas	17	0	100%	17
Ancash	0	15	0%	15
Apurimac	109	1	99%	110
Arequipa	4	1	80%	5
Ayacucho	51	10	84%	61
Cusco	0	1	0%	1
Huancavelica	2	0	100%	2
Ica	20	0	100%	20
Junin	1	2	33%	3
La Libertad	16	0	100%	16
Lambayeque	9	1	90%	10
Lima	10	1	91%	11
Moquegua	13	23	36%	36
Pasco	2	0	100%	2
Piura	60	3	95%	63
Puno	2	30	6%	32
Tacna	10	8	56%	18
Tumbes	8	0	100%	8
MIMDES	4	0	100%	4
MINDEF	1	0	100%	1
	339	96	78%	435

Fuente : Dirección Nacional de Proyectos Especiales del INDECI  
 Elaboración : Oficina de Estadística y Telemática del INDECI



**Programa de Rehabilitación 2005 aprobado por la CMPAD**  
**Total General de Convenios Firmados con Entidades Ejecutoras**

**Resumen Ejecutivo del Informe de Avance de Obras - 31 DIC 05**  
 (Expresado en Miles de Nuevos Soles)

N°	Entidad	Convenios	Obras	Transferencia		Avance Económico		% Avance Físico	Observaciones
				Monto Girado	Fecha	Soles	% Avance		
1	AMAZONAS	N° 001-2005 / 21-02	16	862,64	24-Feb	846,91	98%	100%	21-Jun
		ADD 1-N° 001 / 16-03	1	31,08	23-Mar	31,08	100%	100%	23-Jun
2	APURIMAC	N° 002-2005 / 21-02	15	258,38	25-Feb	258,38	100%	100%	24-Jun
		N° 025-2005 / 12-08	94	1 520,01	12-Sep	53,20	4%	11%	
3	AREQUIPA	ADD 1-N° 025 / 31-10	1	37,32	31-Oct	-	0%	0%	
		N° 003-2005 / 21-02	3	400,00	25-Feb	260,00	65%	87%	
4	AYACUCHO	ADD 1-N° 003 / 17-03	1	208,69	31-Mar	10,00	5%	5%	
		N° 031-2005 / 31-10	1	116,18	31-Oct	-	0%	0%	
4	AYACUCHO	N° 004-2005 / 21-02	13	613,00	25-Feb	613,00	100%	100%	4-Jul
		N° 026-2005 / 12-08	47	2 640,75	12-Sep	1 947,08	74%	40%	
		ADD 1-N° 026 / 31-10	1	38,16	31-Oct	-	0%	0%	
5	HUANCAVELICA	N° 005-2005 / 21-02	2	1 587,29	24-Feb	865,26	55%	66%	14-Jun
6	ICA	N° 006-2005 / 21-02	20	678,15	25-Feb	658,19	97%	51%	20-Jun
7	JUNIN	N° 007-2005 / 21-02	1	205,13	1-Mar	205,13	100%	100%	17-Jun
		N° 021-2005 / 21-07	1	47,04	27-Jul	-	0%	0%	
		ADD 1-N° 021 / 31-10	1	120,29	31-Oct	-	0%	0%	
8	LA LIBERTAD	N° 008-2005 / 21-02	16	1 274,82	28-Feb	531,34	42%	41%	21-Jun
9	LAMBAYEQUE	N° 009-2005 / 21-02	5	613,07	24-Feb	613,07	100%	97%	3-May
		N° 019-2005 / 21-07	4	175,50	27-Jul	175,23	100%	81%	
		ADD 1-N° 019 / 31-10	1	24,16	31-Oct	-	0%	0%	
10	"MINAG / LIMA / PUNO"	N° 010-2005 / 21-02	3	100,11	28-Feb	98,11	98%	61%	5-Jul
		N° 030-2005 / 31-10	5	1 454,56	31-Oct	-	0%	0%	
11	MOQUEGUA	N° 011-2005 / 21-02	35	2 610,64	24-Feb	2 356,02	90%	90%	24-Jun
		N° 024-2005 / 12-08	1	12,45	12-Sep	9,84	79%	0%	
12	PASCO	N° 012-2005 / 21-02	2	846,41	24-Feb	846,41	100%	100%	6-Jul
13	PUNO	N° 013-2005 / 21-02	2	2 016,81	24-Feb	1 954,99	97%	99%	21-Jun
		N° 028-2005 / 31-10	19	1 099,48	31-Oct	-	0%	0%	
14	TUMBES	N° 014-2005 / 21-02	5	1 182,50	24-Feb	1 060,88	90%	98%	16-Jun
		ADD 1-N° 014 / 04-03	3	2 001,26	23-Mar	2 001,26	100%	100%	22-Jun
15	SENAMHI / LIMA	N° 015-2005 / 21-02	1	680,00	28-Feb	643,54	95%	100%	28-Jun
16	PIURA	N° 016-2005 / 09-03	12	1 597,14	23-Mar	1 435,74	90%	97%	13-Jun
		N° 022-2005 / 21-07	51	1 668,16	27-Jul	716,42	43%	14%	
17	TACNA	N° 017-2005 / 17-03	10	1 091,29	29-Mar	951,82	87%	98%	16-Jun
		N° 020-2005 / 21-07	8	1 404,99	27-Jul	-	0%	0%	
18	MIMDES	N° 018-2005 / 13-06	1	1 005,00	15-Apr	895,57	89%	100%	
		ADD 1-N° 018 / 21-07	3	836,42	27-Jul	836,32	100%	98%	
19	EMAQ / CUSCO	N° 023-2005 / 21-07	1	757,71	27-Jul	-	0%	0%	
20	PRONAMACHCS / LIMA	N° 027-2005 / 12-08	7	224,46	12-Sep	47,72	21%	23%	
21	MTC / PUNO	N° 029-2005 /	6	311,98	3-Nov	-	0%	0%	
22	ANCASH	N° 032-2005 / 31-10	15	257,35	7-Nov	-	0%	0%	
23	MINDEF	N° 033-2005 / 18-11	1	1 531,69	21-Nov	553,44	36%	39%	
Totales			435	34 142,06		21 475,93	62.9%	60,5%	

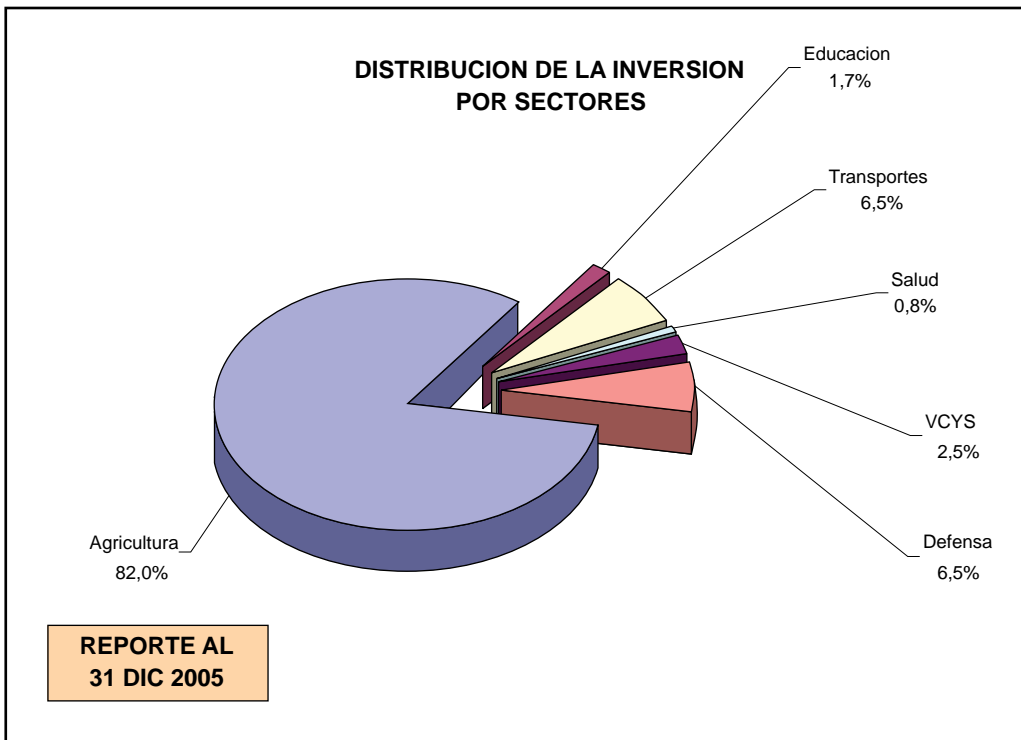
Fuente: Dirección Nacional de Proyectos Especiales del INDECI

Elaboración: Oficina de Estadística y Telemática del INDECI

**DISTRIBUCIÓN DE LAS INVERSIONES DEL PROGRAMA DE PREVENCIÓN Y REHABILITACIÓN 2005**

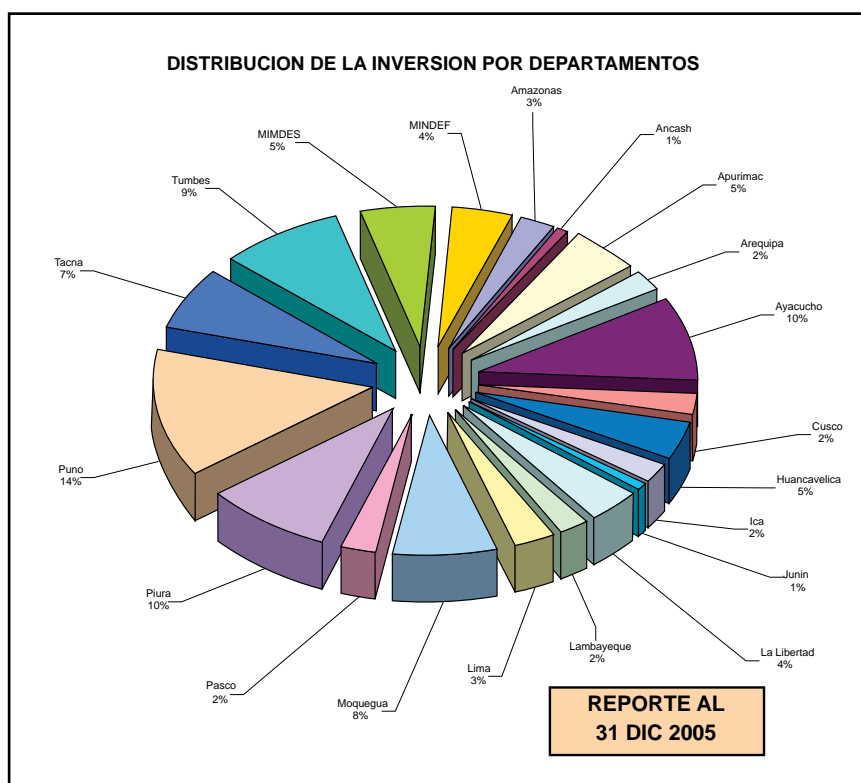
Sector	Proyectos	“Montos en Miles S/.”
Agricultura	398	27 998,24
Educacion	14	588,10
Transportes	16	2 219,08
Salud	2	282,88
VCYS	3	842,07
Defensa	2	2 211,69
	435	34 142,06

Fuente: Dirección Nacional de Proyectos Especiales del INDECI



Departamentos	Proyectos	“Montos en Miles S/.”
Amazonas	17	893,72
Ancash	15	257,35
Apurimac	110	1 815,71
Arequipa	5	724,87
Ayacucho	61	3 291,91
Cusco	1	757,71
Huancavelica	2	1 587,29
Ica	20	678,15
Junin	3	372,46
La Libertad	16	1 274,82
Lambayeque	10	812,73
Lima	11	1 004,57
Moquegua	36	2 623,09
Pasco	2	846,41
Piura	63	3 265,30
Puno	32	4 882,83
Tacna	18	2 496,28
Tumbes	8	3 183,76
MIMDES	4	1 841,42
MINDEF	1	1 531,69
<b>Total</b>	<b>435</b>	<b>34 142,06</b>

Fuente: Dirección Nacional de Proyectos Especiales del INDECI



PROGRAMA DE PREVENCIÓN Y REHABILITACIÓN 2005 - INVERSIÓN TOTAL



CMPAD

Inversión en Miles S/.	
Departamentos	“Monto en Miles S/.”
Amazonas	893,72
Ancash	257,35
Apurímac	1 815,71
Arequipa	724,87
Ayacucho	3 291,91
Cusco	757,71
Huancavelica	1 587,29
Ica	678,15
Junín	372,46
La Libertad	1 274,82
Lambayeque	812,73
Lima	1 004,57
Moquegua	2 623,09
Pasco	846,41
Piura	3 265,30
Puno	4 882,83
Tacna	2 496,28
Tumbes	3 183,76
MIMDES	1 841,42
MINDEF	1 594,13
	34 142,06

Fuente: Dirección Nac.de Proyectos Especiales del INDECI  
Elaboración : Oficina de Estadística y Telemática del INDECI



2005
<b>Fenómenos</b>
Lluvias
Sequías
Movimientos Sísmicos
<b>Rubros de Atención</b>
Canales
Áreas de Cultivo
Pozos, Bocatomas, Diques
Reservorios, Acueductos
Alimentación de ganado
Sanidad Animal
Carreteras
Colegios
Postas de Salud
Sistema de Alerta
Demolición y Remoción