



### **5.3 Serie Cronológica acumulada de daños personales y materiales 2003 - 2006**

En esta oportunidad se ha querido mostrar la información acumulada que se tiene registrada en el REMPE – SINPAD, a fin de realizar algunos análisis en el comportamiento de la ocurrencia de las emergencias a lo largo del país y los daños causados por estos.

En esta serie de 04 años observamos que el departamento de Apurímac, Loreto, Cajamarca, Puno, Ayacucho, Lima y Ucayali registran mas de mil eventos, en comparación de los departamentos de Lambayeque, Ica, Tacna, Tumbes, la Provincia Constitucional del Callao, Ancash, La Libertad, , Moquegua, Pasco y Junín que registran menos de 350 emergencias.

Se concluye también que, el departamento que más damnificados a reportado es Puno, le sigue Ica por las sequías y el departamento de San Martín está en tercer lugar por el sismo e inundación ocurridos, por último Tumbes y Loreto, por sequías e inundaciones.

En cuanto a los fenómenos que mayormente ocurrieron y que fueron los que causaron emergencias por los daños que originaron, fueron los incendios urbanos, vientos fuertes, lluvias intensas e inundaciones.

Los fenómenos que causaron los mayores números de damnificados fueron las inundaciones, los incendios urbanos, las sequías y sismos.

Los fenómenos que causaron los mayores números de personas afectadas fueron las sequías, las heladas, las inundaciones y las lluvias intensas.

Los terrenos de cultivos que se perdieron fueron generalmente por las sequías, heladas, e inundaciones.

Las viviendas fueron destruidas mayormente por los incendios urbanos, inundaciones, sismos y vientos fuertes.

Los meses de Enero, Febrero y Marzo, son los que ocurren el mayor número de emergencias por desastres naturales y/o inducidos por efectos de la mano del hombre.

El mes de Enero es el que registra el mayor número de hectáreas perdidas.

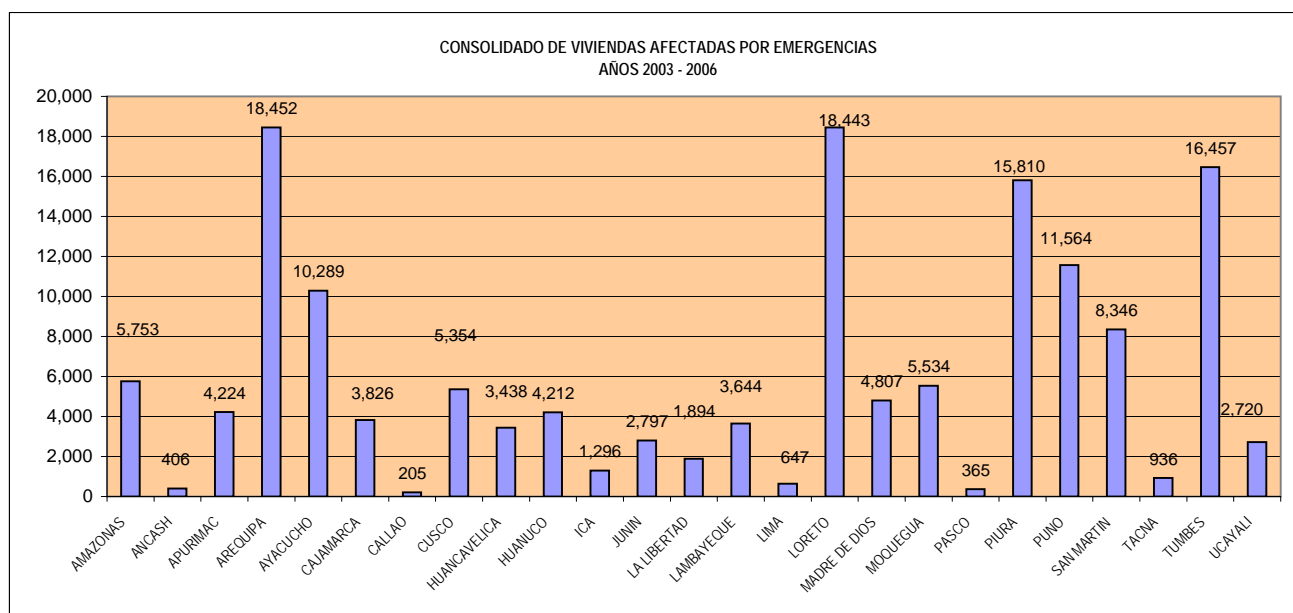


SERIE CRONOLÓGICA ACUMULADA DE DAÑOS PERSONALES Y MATERIALES  
A NIVEL NACIONAL, POR EMERGENCIAS SEGÚN DEPARTAMENTO  
2003 - 2006

DEPARTAMENTO	EMERGENCIA	DAÑOS PERSONALES					VIVIENDAS		HAS. CULTIVOS PERDIDOS
		DAMNIFICA.	AFECTADOS	DESAPARECID.	HERIDOS	FALLECIDOS	AFECTADAS	DESTRUIDAS	
<b>TOTAL</b>	<b>16,625</b>	<b>216,289</b>	<b>3,047,812</b>	<b>81</b>	<b>1,306</b>	<b>570</b>	<b>151,419</b>	<b>29,833</b>	<b>127,938</b>
AMAZONAS	983	10,101	59,767	7	36	31	5,753	1,995	2,308
ANCASH	213	6,017	322,546	9	33	35	406	324	387
APURIMAC	1,616	8,004	417,316	1	38	32	4,224	1,522	7,477
AREQUIPA	459	2,418	126,069		35	4	18,452	280	5,644
AYACUCHO	1,147	5,389	269,080	1	58	15	10,289	987	4,728
CAJAMARCA	1,251	9,902	19,676	2	25	15	3,826	1,663	12,997
CALLAO	203	1,206	766		13	15	205	264	
CUSCO	954	10,199	144,596	16	83	49	5,354	1,863	1,585
HUANCAVELICA	790	5,252	93,226	2	34	10	3,438	692	2,154
HUANUCO	910	7,388	142,579	7	55	47	4,212	1,542	7,292
ICA	129	22,584	9,684	6	101	11	1,296	261	
JUNIN	318	4,737	26,225	13	28	18	2,797	890	1,124
LA LIBERTAD	220	1,395	12,990	2	10	18	1,894	300	1,684
LAMBAYEQUE	125	810	90,998			2	3,644	226	3,804
LIMA	1,099	5,977	4,091		231	97	647	1,213	
LORETO	1,271	12,327	121,013	11	221	25	18,443	2,257	10,157
MADRE DE DIOS	309	7,244	34,099		39	24	4,807	1,410	4,798
MOQUEGUA	254	3,752	57,074		14	11	5,534	226	146
PASCO	272	1,378	23,924			7	365	166	1,501
PIURA	696	4,102	310,525		27	12	15,810	771	27,152
PUNO	1,249	40,675	343,752		49	45	11,564	4,901	14,370
SAN MARTIN	859	21,124	49,794	3	53	27	8,346	4,381	5,172
TACNA	148	479	54,106		7	3	936	39	5,608
TUMBES	135	14,692	285,927		98	8	16,457	170	140
UCAYALI	1,015	9,137	27,989	1	18	9	2,720	1,490	7,710

Fuente: COEN - SINPAD - INDECI

Elaboración: Oficina de Estadística y Telemática del INDECI





SERIE CRONOLOGICA ACUMULADA DE DAÑOS PERSONALES Y MATERIALES  
A NIVEL NACIONAL, POR EMERGENCIAS SEGÚN TIPO DE FENOMENO  
2003 - 2006

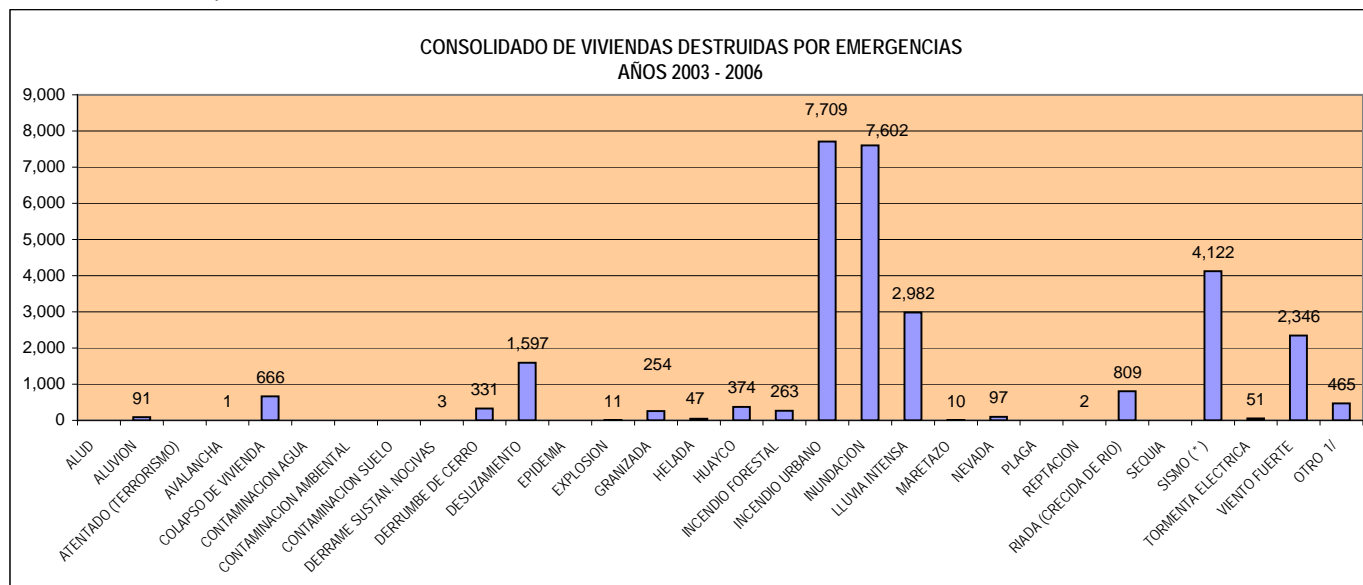
DEPARTAMENTO	EMERGENCIA	DAÑOS PERSONALES					VIVIENDAS		HAS. CULTIVOS PERDIDOS
		DAMNIFICA.	AFECTADOS	DESAPAR.	HERIDOS	FALLECID.	AFECTADAS	DESTRUIDAS	
<b>TOTAL</b>	<b>16,625</b>	<b>216,289</b>	<b>3,047,812</b>	<b>81</b>	<b>1,306</b>	<b>570</b>	<b>151,419</b>	<b>29,833</b>	<b>127,938</b>
ACTIVIDAD VOLCANICA	9		5,279						
ALUD	5		72	9		7	6		
ALUVION	27	458	1,931	12	4	10	260	91	90
ATENTADO (TERRORISMO)	2		100			2	20		
AVALANCHA	4	5	6,000	3	1	1		1	
COLAPSO DE VIVIENDA	603	3,532	4,884		103	23	564	666	
CONTAMINACION AGUA	10		35,126			3			
CONTAMINACION AMBIENTAL	1								
CONTAMINACION SUELO	3		167						
DERRAME SUSTAN. NOCIVAS	14	15	2,208		27	6		3	
DERRUMBE DE CERRO	296	2,053	16,521		31	32	414	331	42
DESGLIZAMIENTO	493	8,577	37,257	5	26	28	2,485	1,597	356
EPIDEMIA	33		2,736	1		12	38		
EXPLOSION	27	73	4,272		173	38	719	11	
GRANIZADA	215	5,571	80,636	1	3	7	3,683	254	998
HELADA	984	1,896	678,140			9	10,011	47	32,577
HUAYCO	241	2,527	74,656	7	41	16	1,094	374	246
INCENDIO FORESTAL	118	1,828	4,101		44	10	19	263	5,051
INCENDIO URBANO	6,336	41,094	12,679	4	370	169	2,361	7,709	9
INUNDACION	1,184	47,430	312,847	10	38	42	42,511	7,602	27,381
LLUVIA INTENSA	1,944	18,390	271,636	3	49	38	46,229	2,982	4,339
MARETAZO	22	71	14,395	6			357	10	
NEVADA	285	700	162,956			3	6,595	97	265
PLAGA	2		11,305						
REPTACION	1	9						2	
RIADA (CRECIDA DE RIO)	113	4,479	7,843	4	3	2	1,091	809	976
SEQUIA	518	40,168	1,137,303				2,577		53,357
SISMO (*)	341	20,537	32,686		161	5	8,652	4,122	
TORMENTA ELECTRICA	73	307	787		19	14	84	51	126
VIENTO FUERTE	2,455	13,750	96,211	1	68	21	19,096	2,346	2,112
OTRO 1/	266	2,819	33,078	15	145	72	2,553	465	13

1/ : Incluye erosión ribereña, naufragio, desprendimiento de talud, colapso de puente, incidente aéreo, etc.

(\*) : Incluye sismos sentidos en otros distritos colindantes con los epicentros de los sismos principales.

Fuente : COEN - SINPAD - INDECI

Elaboración : Oficina de Estadística y Telemática del INDECI



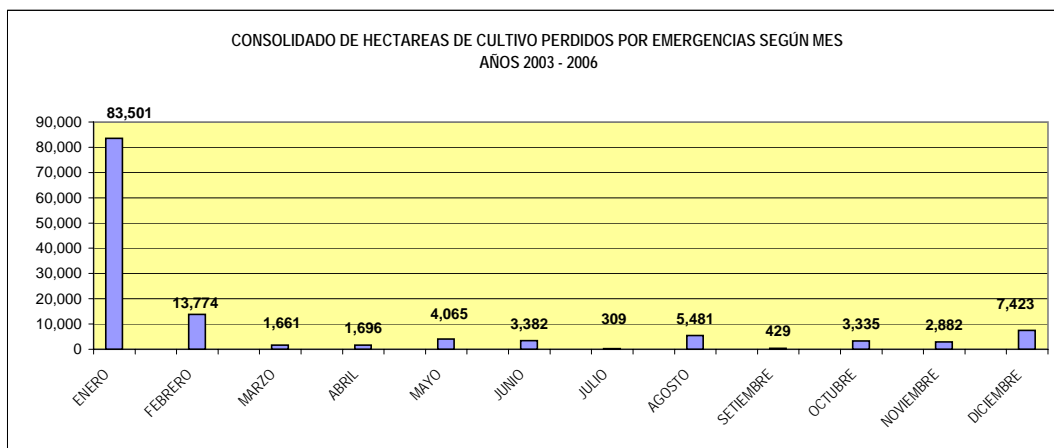


SERIE CRONOLOGICA ACUMULADA DE DAÑOS PERSONALES Y MATERIALES  
A NIVEL NACIONAL POR EMERGENCIAS SEGÚN MES  
2003 - 2006

MES	EMERGENCIA	PERSONAS					VIVIENDAS		HAS. CULTIVOS PERDIDOS
		DAMNIFICA.	AFECTADOS	DESAPAR.	HERIDOS	FALLECID.	AFECTADAS	DESTRUIDAS	
TOTAL	16,625	216,289	3,047,812	81	1,306	570	151,419	29,833	127,938
ENERO	2,305	51,012	1,093,547	3	183	111	21,177	4,356	83,501
FEBRERO	1,874	21,963	427,513	11	64	40	29,090	3,496	13,774
MARZO	1,709	19,315	231,384	11	99	50	26,075	3,702	1,661
ABRIL	1,192	10,172	117,579	9	39	39	7,528	1,815	1,696
MAYO	920	7,129	93,502	1	133	31	5,600	1,472	4,065
JUNIO	1,025	6,193	360,721	16	116	23	7,794	987	3,382
JULIO	1,294	6,543	328,583	7	125	48	10,397	1,162	309
AGOSTO	1,350	12,402	119,606	2	138	41	9,983	1,891	5,481
SETIEMBRE	1,592	26,515	132,760	0	135	32	12,777	4,659	429
OCTUBRE	1,301	13,118	40,764	13	102	71	5,657	2,076	3,335
NOVIEMBRE	1,099	7,836	32,690	6	70	32	3,278	1,464	2,882
DICIEMBRE	964	34,091	69,163	2	102	52	12,063	2,753	7,423

Fuente : COEN - SINPAD - INDECI

Elaboración : Oficina de Estadística y Telemática del INDECI





EMERGENCIAS A NIVEL NACIONAL POR DEPARTAMENTO Y SEGÚN TIPO DE FENOMENO OCURRIDO  
PERIODO 2003 - 2006

DEPARTAMENTO \ FENOMENO	T	A	A	A	A	A	C	C	H	H	J	L	L	L	M	M	P	P	P	S.	T	T	U				
	Z	N	R	E	Y	A	A	C	U	U	J	A	A	L	D	O	A	P	P	M	T	T	U				
	O	C	I	Q	A	A	A	L	N	A	U	I	B	O	E	Q	S	I	P	A	A	A	C				
	N	A	M	U	C	M	L	S	C	U	I	E	Y	R	D	U	G	U	O	R	R	T	U				
	A	S	A	A	H	R	A	C	V	C	C	E	E	A	O	A	O	A	A	O	A	C	A				
	S	H	C	A	O	C	O	O	E.	O	A	R	Q.	A	O	A	O	A	O	N	A	S	I				
TOTAL NACIONAL	16,625	983	213	1,616	459	1,147	1,251	203	954	790	910	129	318	220	125	1,099	1,271	309	254	272	696	1,249	859	148	135	1,015	
ACTIVIDAD VOLCANICA	9				1		1										7										
ALUD	5		2			2							1														
ALUVION	27	1	2		5	1	3		7	2			3	2					1								
ATENTADO (TERRORISMO)	2			1									1														
AVALANCHA	4					1					1																
COLAPSO DE VIVIENDA	603	25	1	35	1	63	36	8	62	26	135	2	12	7	2	110	2		3	19	48	3	1		1	1	
CONTAMINACION DE AGUA	10	2		2		1					1	1															
CONTAMINACION AMBIENTAL	1																										
CONTAMINACION SUELO	3																2										
DERRAME SUSTANC. NOC.	14		1	1		1	1	1	2					1		3			1			1			1		
DERRUMBE DE CERRO	296	8	2	17		75	17	3	15	10	5	3	4	1	1	66	1	2	5	23	11	7	2	1		17	
DESPLAZAMIENTO	493	70	10	37	13	29	59	1	68	23	20	3	14	14		11	42	2	3	13	12	27	10		4	8	
EPIDEMIA	33	19							2							6	5										
EXPLOSION	27		1		1	1	1						1	2							1	1	1			1	
GRANIZADA	215	1	5	50	10	17	13		13	14	26		12	5					10	2		36	1				
HELADA	984	35	15	171	74	73	58		44	141	52	1	6	8	7				37	18	12	196			36		
HUAYCO	241	17	3	21	4	31	25		25	14	32	4	13	9		19		1	1	10	2	2	5	1		2	
INCENDIO FORESTAL	118	3	5	16	2	1	1		35		2		5		1		1	5	7		3	8	5			18	
INCENDIO URBANO	6,336	270	73	401	81	278	323	173	367	187	371	65	54	64	39	798	731	107	43	83	315	411	426	43	38	595	
INUNDACION	1,184	31	3	53	8	59	64	6	145	24	65	2	42	10		37	81	163	5	13	28	146	98	5		96	
LLUVIA INTENSA	1,944	244	50	342	102	118	299		30	124	68	2	53	62	14	6	11	10	56	49	48	138	69	7	28	14	
MARETAZO (MAREJADA)	22		3		6			4							1	5	1										
NEVADA	285			23	36	108			52	19	5								24	1		9			8		
PLAGA	2										2																
RIADA (CRECIDA DE RIO)	113	8		4		2	7		13	2	4			5					2				63		1		
SEQUIA	518	4	9	154	6	159			7	52	1	5	1		30	1		4			44			26	14	1	
SISMO (*)	341	56	8	19	29	5	27	3	16	11		16	3	10	1	14	6		25	1	4	7	59	13	4	4	
TORMENTA ELECTRICA	73		2	9	5	2			1	6	3			1				1	1		1	1	19			21	
VIENTO FUERTE	2,455	181	17	256	73	117	306		40	133	115	4	86	21	15	2	291	11	22	36	160	172	176	5	40	176	
OTRO 1/	267	8	1	4	2	3	10	4	9	1	3	20	2	2	2	14	96	3	3	1	6	1	4	1	5	62	

(\*) : Incluye sismos sentidos en otros distritos colindantes con los epicentros de los sismos principales.

1/ : Incluye erosión ribereña, rotura tubería de agua, naufragio, desprendimiento de talud, colapso de puente, incidente aéreo, etc.

Fuente : COEN - SINPAD - INDECI

Elaboración : Oficina de Estadística y Telemática del INDECI

EMERGENCIAS A NIVEL NACIONAL POR DEPARTAMENTO Y SEGÚN TIPO DE FENOMENO OCURRIDO  
 PERIODO 2003 - 2006

