



**REPORTE COMPLEMENTARIO N° 1307 - 31/12/2018 / COEN - INDECI / 16:40 HORAS  
(Reporte N°02)**

# INCENDIO URBANO EN EL DISTRITO DE LAMBAYEQUE – LAMBAYEQUE

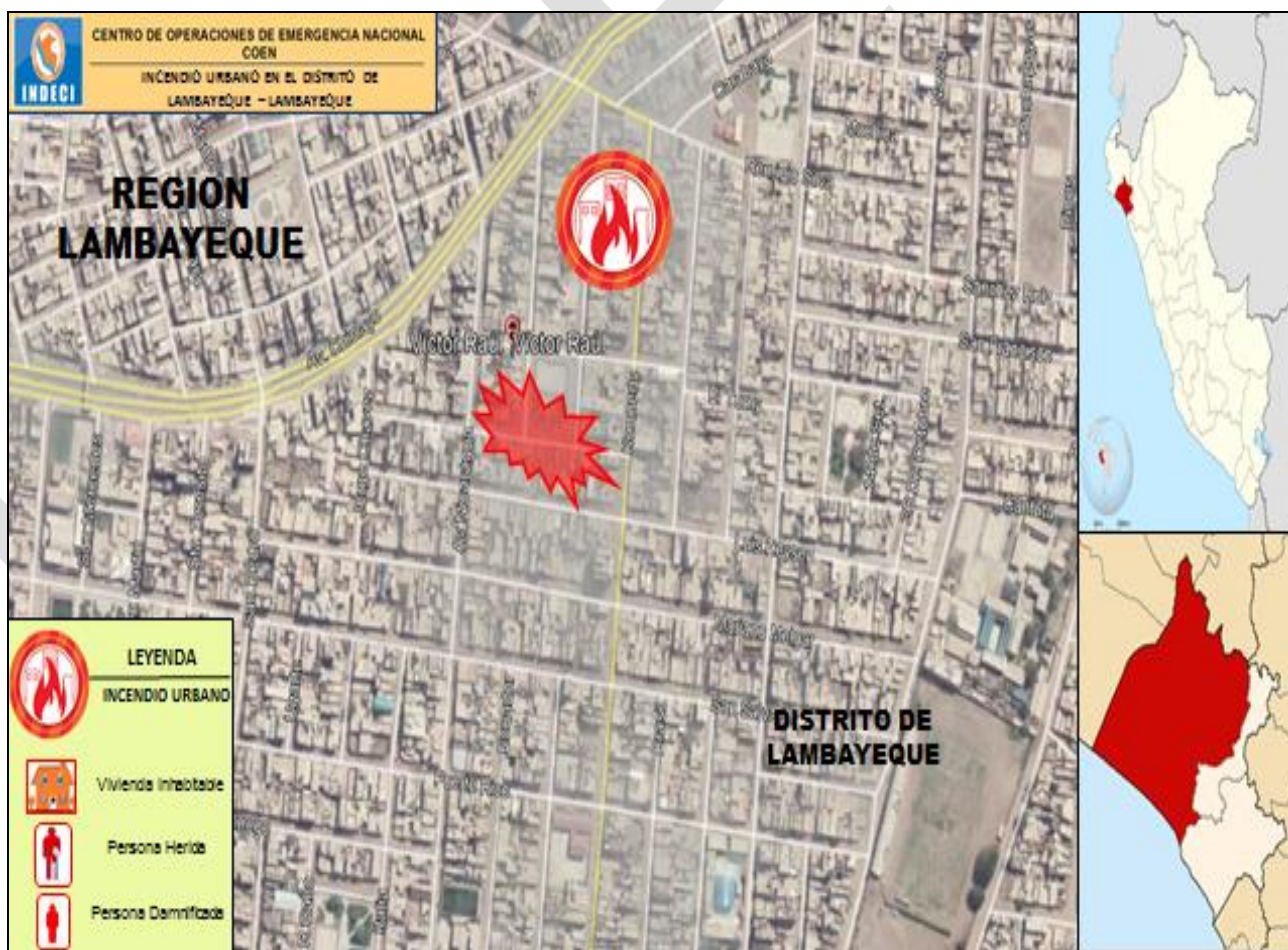
**I. HECHOS:**

El 30 de diciembre de 2018 a las 09:00 horas, se inició un incendio urbano, que afectó la vida y la salud de las personas y ocasionó daños materiales en viviendas en la calle Cesar Vallejo Mz "I" N° 43 Lote N° 52 del sector Víctor Raul del distrito de Lambayeque.

**II. UBICACIÓN:**

DEPARTAMENTO	PROVINCIA	DISTRITO
LAMBAYEQUE	LAMBAYEQUE	LAMBAYEQUE

**III. MAPA SITUACIONAL:**



Elaborado Por: **L. Grados B.**

Actualizado por: **C. Velásquez T.**

Distribución: Casa de Gobierno, PCM, Ministerios, Gobiernos Regionales y Locales.

**CENTRO DE OPERACIONES DE EMERGENCIA NACIONAL**

Calle Rodín 135 - San Borja, Lima - Perú

Tel. +511 224-1687 • [www.indeci.gob.pe](http://www.indeci.gob.pe)

Facebook: <https://www.facebook.com/indeci?fref=ts> • Twitter: <https://twitter.com/indeciperu>



#### IV. EJECUCION PRESUPUESTAL:

Fecha de la Consulta: 31-diciembre-2018  
 REDUCCION DE VULNERABILIDAD Y ATENCION DE EMERGENCIAS POR DESASTRES  
 Nivel de Gobierno M: GOBIERNOS LOCALES  
 Gob.Loc./Mancom. M: MUNICIPALIDADES  
 Departamento: LAMBAYEQUE  
 Provincia: LAMBAYEQUE

Municipalidad	PIA	PIM	Avance %
MUNICIPALIDAD PROVINCIAL DE LAMBAYEQUE	135,490	182,876	59.1

Fuente: Ministerio de Economía y Finanzas – MEF.

#### V. EVALUACIÓN DE DAÑOS:

Actualizado al 31 de diciembre de 2018, a las 16:40 horas.

UBICACIÓN	VIDA Y SALUD (PERSONAS)		VIVIENDAS
	PERSONAS HERIDAS	PERSONAS DAMNIFICADAS	VIVIENDA INHABITABLE
DPTO. LAMBAYEQUE			
PROV. LAMBAYEQUE			
DIST. LAMBAYEQUE	6	3	1

Fuente: Centro de Operaciones de Emergencia Regional de Lambayeque.

#### VI. BIENES DE AYUDA HUMANITARIA:

Entregada por el Gobierno Regional de Lambayeque:

Actualizado al 31 de diciembre de 2018, a las 15:00 horas.

UBICACIÓN	TECHO			ABRIGO			
	CALAMINAS	TRIPLAY	LISTONES DE MADERA	CAMAS	SABANAS	COLCHONES	FRAZADAS
	UNIDAD	UNIDAD	UNIDAD	UNIDAD	UNIDAD	UNIDAD	UNIDAD
DPTO. LAMBAYEQUE	18	14	14	3	3	3	3
PROV. LAMBAYEQUE	18	14	14	3	3	3	3
DIST. LAMBAYEQUE	18	14	14	3	3	3	3
<b>TOTAL - UNIDAD</b>	<b>18</b>	<b>14</b>	<b>14</b>	<b>3</b>	<b>3</b>	<b>3</b>	<b>3</b>
<b>PESO - TM</b>	<b>0.53</b>						

Fuente: Centro de Operaciones de Emergencia Regional de Lambayeque.

Actualizado al 31 de diciembre de 2018, a las 15:00 horas.

UBICACIÓN	ENSERES					
	BIDONES	TINA	BALDES	COCINA DE MESA (02 HORNILLAS)	CUCHARA	CUCHARONES
	UNIDAD	UNIDAD	UNIDAD	UNIDAD	UNIDAD	UNIDAD
DPTO. LAMBAYEQUE	1	1	1	1	3	1
PROV. LAMBAYEQUE	1	1	1	1	3	1
DIST. LAMBAYEQUE	1	1	1	1	3	1
<b>TOTAL - UNIDAD</b>	<b>1</b>	<b>1</b>	<b>1</b>	<b>1</b>	<b>3</b>	<b>1</b>
<b>PESO - TM</b>	<b>0.53</b>					

Fuente: Centro de Operaciones de Emergencia Regional de Lambayeque.



Actualizado al 31 de diciembre de 2018, a las 15:00 horas.

UBICACIÓN	ENSERES				HERRAMIENTAS	
	CUCHILLO	OLLAS Nº 26	PLATOS HONDOS	PLATOS TENDIDOS	VASOS	CLAVOS
	UNIDAD	UNIDAD	UNIDAD	UNIDAD	UNIDAD	UNIDAD
DPTO. LAMBAYEQUE	1	2	3	3	3	300
PROV. LAMBAYEQUE	1	2	3	3	3	300
DIST. LAMBAYEQUE	1	2	3	3	3	300
<b>TOTAL - UNIDAD</b>	1	2	3	3	3	300
<b>PESO - TM</b>	<b>0.53</b>					

Fuente: Centro de Operaciones de Emergencia Regional de Lambayeque.

## VII. ACCIONES:

### Lunes, 31 de diciembre de 2018

#### 16:40 Horas

- ✓ El Centro de Operaciones de Emergencia Regional Lambayeque informó que:
  - El Jefe de la Oficina de Defensa Civil de la Municipalidad Distrital de Lambayeque culminó con la evaluación de daños y análisis de necesidades.
  - Personal de la Municipalidad Distrital de Lambayeque realizó la distribución bienes de ayuda humanitaria en techo, abrigo, enseres y herramientas a las personas damnificadas.
  - Las personas damnificadas comenzaron con los trabajos de recuperación de sus viviendas.
  - La persona herida se encuentra en sala de recuperación en el Hospital Belén.
  - La emergencia ha sido atendida.

#### 06:30 Horas

- ✓ El Director de la Dirección Desconcentrada de INDECI - Lambayeque informó que:
  - Las 06 personas heridas fueron atendidas en el Hospital "Belén" del distrito de Lambayeque, dando de alta hasta el momento a 05 pacientes, quedando internado el señor Sánchez Cotrina Ronny.
  - El Jefe de la Oficina de Defensa Civil de la Municipalidad Provincial de Lambayeque, realiza la Evaluación de Daños y Análisis de Necesidades, la misma que será registrada en el SINPAD.



## FUENTE:

- Dirección Desconcentrada de INDECI – Lambayeque.
- Centro de Operaciones de Emergencia Regional de Lambayeque.

San Borja, 31 de diciembre de 2018  
COEN - INDECI

V.°B.°

Gral Brig (r) Ricardo SEIJAS DEL CASTILLO  
Coordinador del Centro de Operaciones de Emergencia Nacional  
Instituto Nacional de Defensa Civil

MILAGROS DEL P. DÁVILA VÁSQUEZ  
Contador Público  
Evaluador del Centro de Operaciones de Emergencia Nacional  
Instituto Nacional de Defensa Civil

## ANEXOS:

1. Cronología de Acciones.
2. Relación de las Personas Heridas.
3. Vistas Fotográficas.

Elaborado Por: L. Grados B.

Actualizado por: C. Velásquez T.

Distribución: Casa de Gobierno, PCM, Ministerios, Gobiernos Regionales y Locales.

**CENTRO DE OPERACIONES DE EMERGENCIA NACIONAL**

Calle Rodín 135 - San Borja, Lima - Perú

Tel. +511 224-1687 • [www.indeci.gob.pe](http://www.indeci.gob.pe)

Facebook: <https://www.facebook.com/indeci?fref=ts> • Twitter: <https://twitter.com/indeciperu>



## ANEXO N° 01

### Cronología de Acciones

**Domingo, 30 de diciembre de 2018**

- ✓ El Centro de Operaciones de Emergencia Regional de Lambayeque informó que:
  - A la emergencia acudió personal de Bomberos Voluntarios del Perú, Salvadora N° 88 una cisterna, 06 efectivos de Serenazgo de la municipalidad provincial de Lambayeque con 02 camionetas, 06 efectivos Policiales y pobladores de la zona ayudaron a evacuar a los heridos y a extinguir el incendio a las 10:50 horas.
  - Las personas heridas son vecinos de la zona que resultaron con lesiones por quemaduras de primer grado, inhalación de humo y contusiones al recuperar las pertenencias de la familia damnificada, siendo trasladados al Hospital "Belén" del distrito de Lambayeque para su debida atención médica.
  - Se coordina para la entrega de bienes de ayuda humanitaria.

## ANEXO N° 02

### Relación de las personas heridas

Nº	NOMBRES Y APELLIDOS	EDAD	EVACUADO
1	NELLY VIDAURRE DE ROSSO	60	ALTA
2	VÍCTOR RAÚL ROSSO MONJA	67	ALTA
3	VICTOR JOEL ROSSO VIDAURRE	36	ALTA
4	REYNALDO SANCHEZ VENEGAS	30	ALTA
5	RONNY SANCHEZ COTRINA	30	HOSPITALIZADO
6	ROSOVERO BANCES CAJUSOL	30	Actualizado por: C. Velázquez T.



**Fuente:** Centro de Operaciones de Emergencia Regional de Lambayeque.

INDECI

**Elaborado Por:** L. Grados B.

**Actualizado por:** C. Velásquez T.

**Distribución:** Casa de Gobierno, PCM, Ministerios, Gobiernos Regionales y Locales.

**CENTRO DE OPERACIONES DE EMERGENCIA NACIONAL**

Calle Rodín 135 - San Borja, Lima - Perú

Tel. +511 224-1687 • [www.indeci.gob.pe](http://www.indeci.gob.pe)

Facebook: <https://www.facebook.com/indeci?fref=ts> • Twitter: <https://twitter.com/indeciperu>



### ANEXO N° 03

Vistas Fotográficas

30 DIC 18



**Elaborado Por: L. Grados B.**

**Actualizado por: C. Velásquez T.**

**Distribución:** Casa de Gobierno, PCM, Ministerios, Gobiernos Regionales y Locales.

**CENTRO DE OPERACIONES DE EMERGENCIA NACIONAL**

Calle Rodín 135 - San Borja, Lima - Perú

Tel. +511 224-1687 • [www.indeci.gob.pe](http://www.indeci.gob.pe)

Facebook: <https://www.facebook.com/indeci?fref=ts> • Twitter: <https://twitter.com/indeciperu>